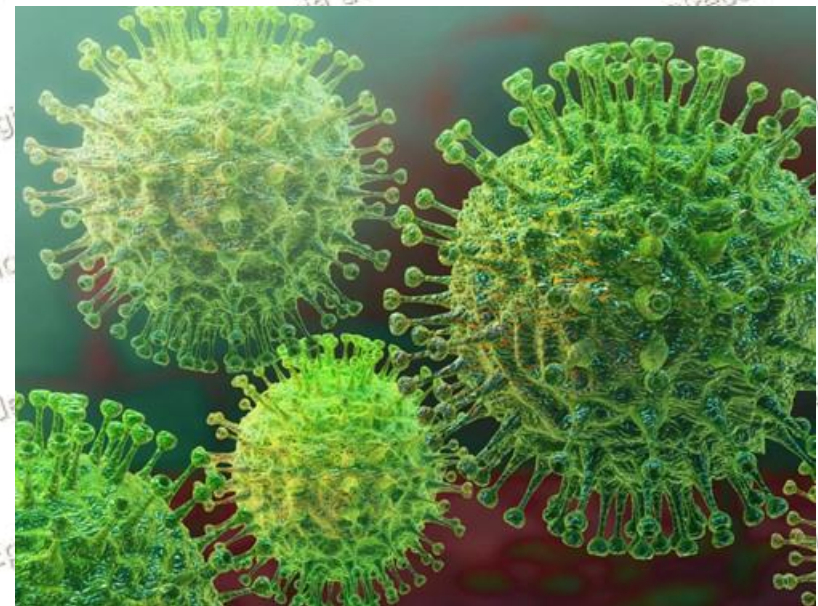


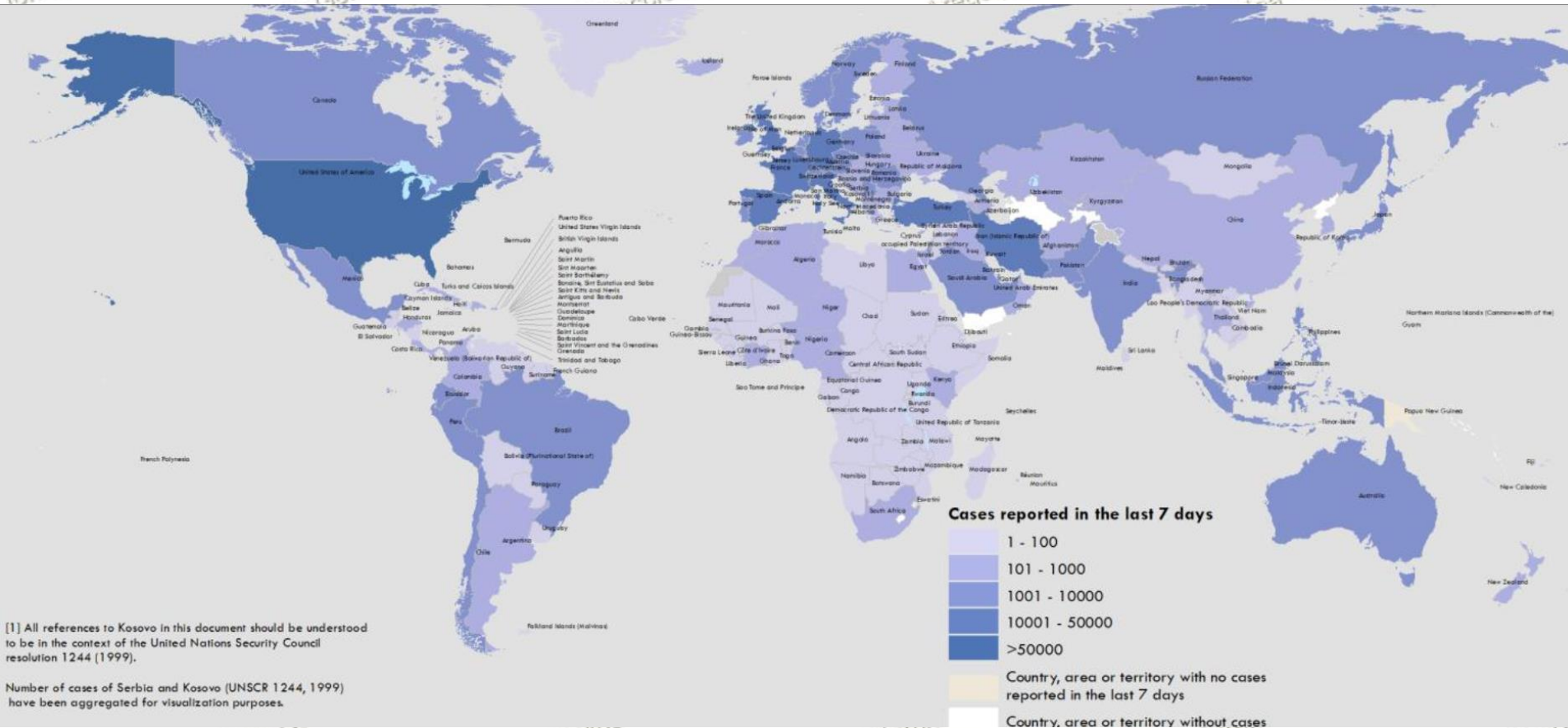
GOBIERNO REGIONAL DE AREQUIPA  
GERENCIA REGIONAL DE SALUD

SITUACION DEL COVID-19  
AREQUIPA

(08 abril 2020 10:36 pm)



# Situación a nivel mundial del COVID-19, del 01 al 07 de abril del 2020



[https://www.who.int/docs/default-source/coronaviruse/situation-reports/20200406-sitrep-77-covid-19.pdf?sfvrsn=21d1e632\\_2](https://www.who.int/docs/default-source/coronaviruse/situation-reports/20200406-sitrep-77-covid-19.pdf?sfvrsn=21d1e632_2)

# Países con transmisión comunitaria de COVID-19

GOBI

## Región Pacífico Occidental

- China
- República de Corea
- Malasia
- Japón
- Australia
- Filipinas
- Singapur
- Nueva Zelanda

## Región del Mediterráneo Oriental

- Irán (República Islámica de)
- Pakistán
- Arabia Saudita
- Qatar
- Egipto
- Irak
- Emiratos Árabes
- Moroco
- Bahrein

## Región del sudeste asiático

- Tailandia
- Indonesia
- India

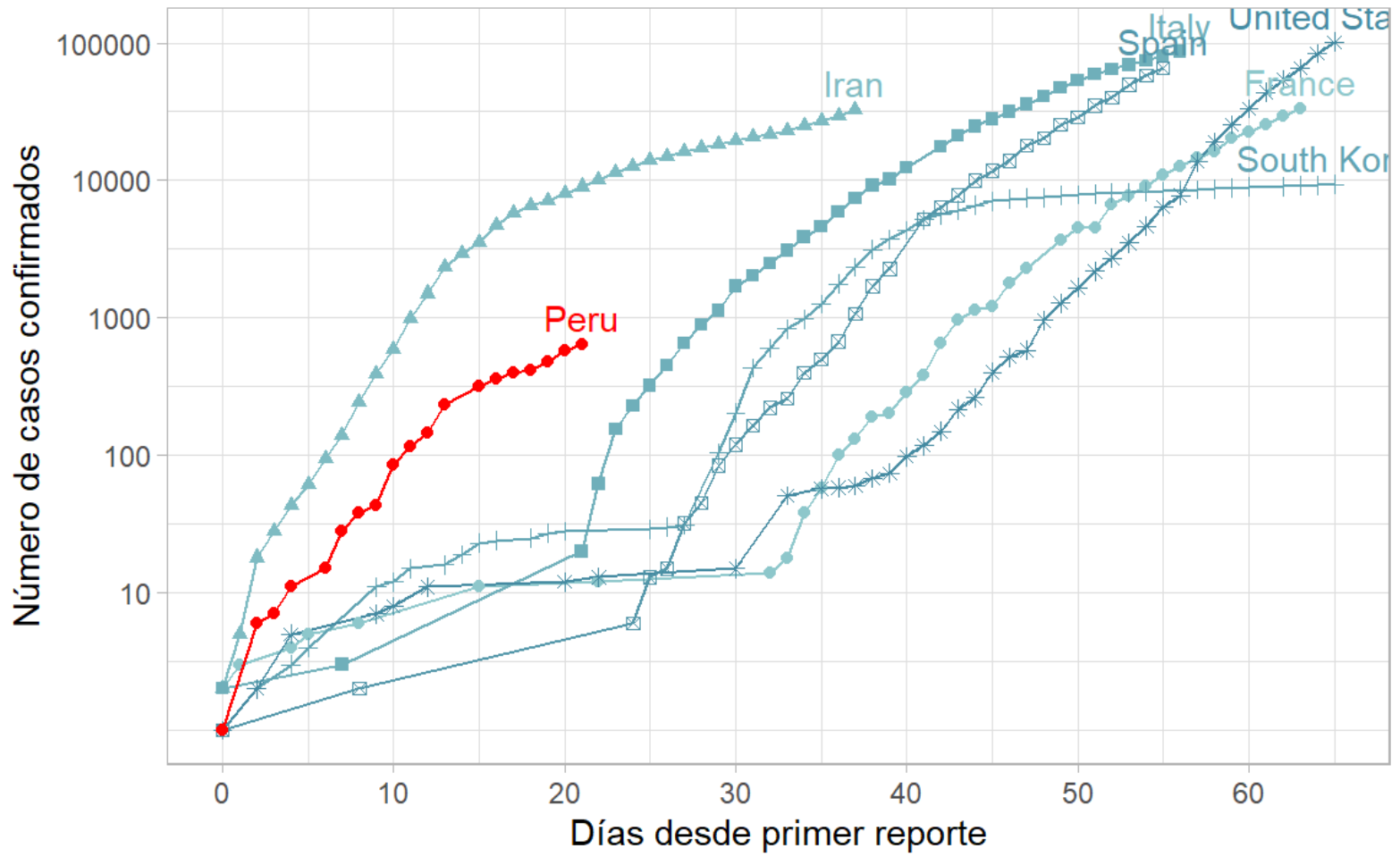
## Región de las Américas

- Estados Unidos de América
- Canadá
- Brasil
- Chile
- Ecuador
- Panamá
- México
- Argentina
- Perú
- República Dominicana
- Colombia

## Región Europea

- Italia
- España
- Alemania
- Francia
- Suiza
- Reino Unido
- Países Bajos
- Austria
- Bélgica
- Noruega
- Suecia
- Dinamarca
- Portugal
- Chechenia
- Israel
- Irlanda
- Turquía
- Luxemburgo
- Rumania
- Finlandia
- Grecia
- Islandia
- Polonia
- Eslovenia
- Rusia
- Servia
- Croacia
- Estonia

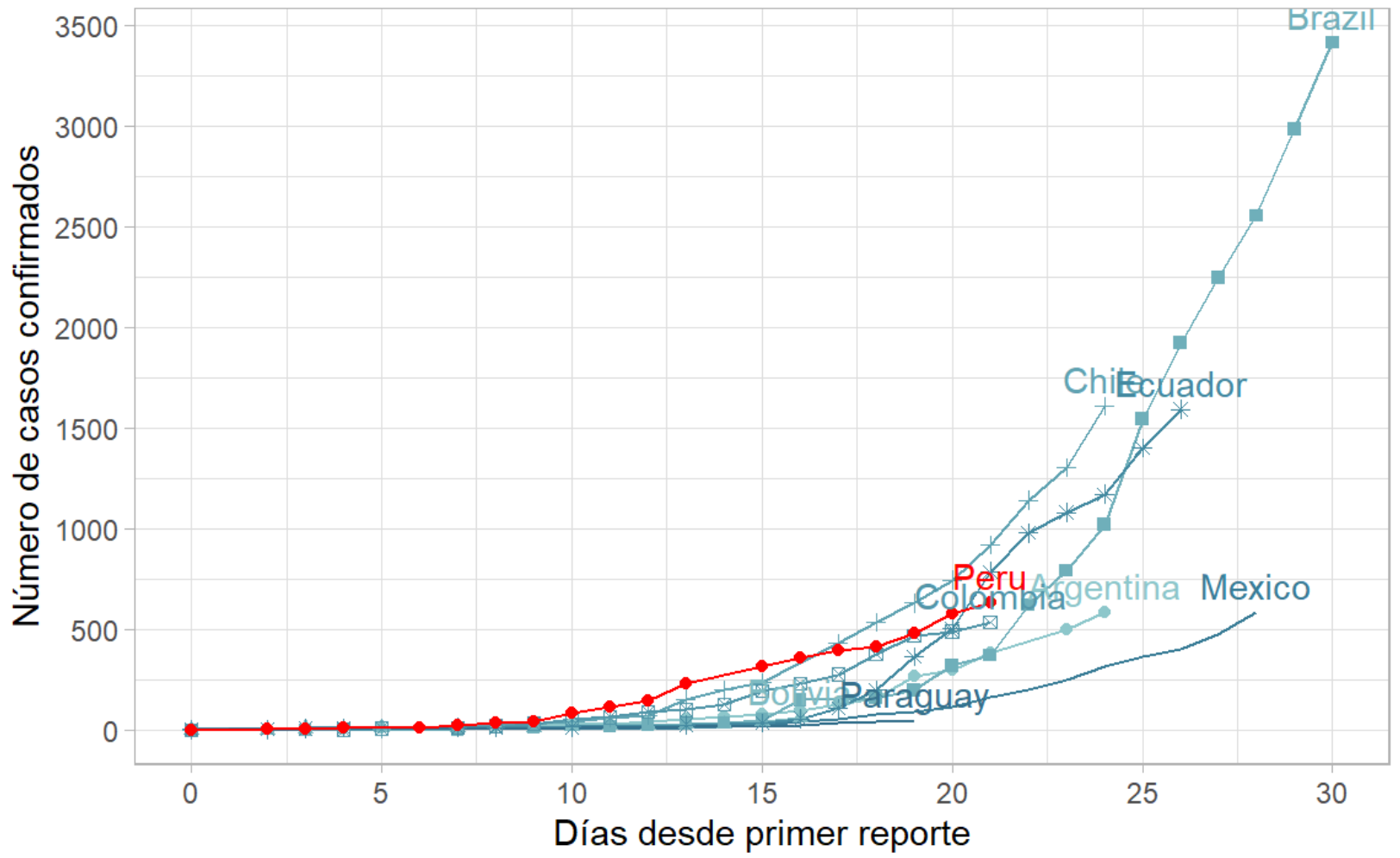
Según último reporte de la WHO al 2020-03-27



Fuente: WHO Situation Reports  
 Data colectada por: John Hopkins University CSSE  
 Adaptado de: Victor Hugo Moquillaza Alcántara y Gabriel Carrasco-Escobar



Según último reporte de la WHO al 2020-03-27



Fuente: WHO Situation Reports  
 Data colectada por: John Hopkins University CSSE  
 Adaptado de: Victor Hugo Moquillaza Alcántara y Gabriel Carrasco-Escobar





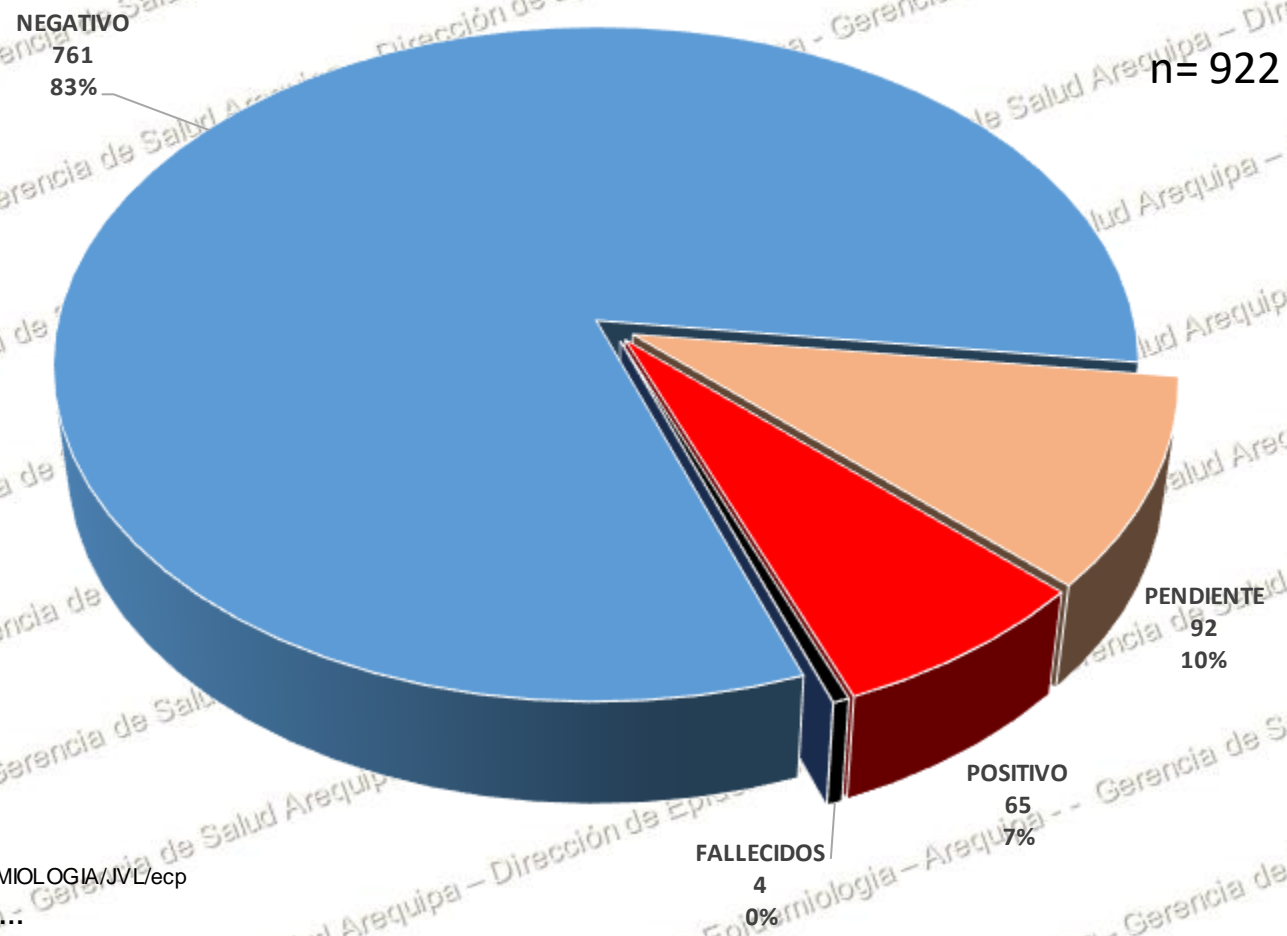




GOBIERNO REGIONAL



# Clasificación de COVID-19 Gerencia Regional de Salud 2020\*



FUENTE: INS  
ELABORADO: EPIDEMIOLOGIA/JVL/ecp

\*AL 08 DE ABRIL...



# Casos notificados de COVID-19, según distritos Gerencia Regional de Salud 2020\*

PROV/DISTRITO	NEGATIVO	PENDIENTE	POSITIVO	FALLECIDO
AREQUIPA	729	80	59	3
ALTO SELVA ALEGRE	38		5	1
AREQUIPA	335	46	8	
CAYMA	49	5	9	2
CERRO COLORADO	44	1	11	
JACOBO HUNTER	9	1	2	
J.L.BUSTAMANTE Y R.	18	1	4	
MARIANO MELGAR	8	1	2	
MIRAFLORES	17	4	6	
PAUCARPATA	69	3	2	
SANTA RITA DE SIGUAS	1			
SOCABAYA	13	1	4	
YANAHUARA	117	14	6	
TIABAYA	2			
LA JOYA	2			
SACHACA	4			
SABANDIA	1			
UCHUMAYO		3		
YURA				
CAMANA	8	4	2	0
CAMANA	2	2	2	
OCOÑA	1			
SAMUEL PASTOR	5	2		
CARAVELI	2	0	1	0
ATIQUIPA	1			
CHAPARRA	1			
CHALA			1	
CASTILLA	3	0	0	0
URACA	2			
APLAO	1			
CAYLLOMA	12	8	3	1
CAYLLOMA	1			
CHIVAY	1	1		
MAJES	8	7	3	1
CALLALLI	2			
ISLAY	7	0	0	0
MOLLENDO	6			
COCACHACRA	1			
<b>Total general</b>	<b>761</b>	<b>92</b>	<b>65</b>	<b>4</b>



GOBIERNO REGIONAL

PROV/DISTRITO	NEGATIVO						PENDIENTE						POSITIVO						FALLECIDO		
	0-12	12-17	18-29	30-59	60 a +	TOTAL	0-12	12-17	18-29	30-59	60 a +	TOTAL	0-12	12-17	18-29	30-59	60 a +	TOTAL	30-59	60 a +	TOTAL
AREQUIPA	23	18	167	403	118	729	6		10	51	13	80	2	1	11	27	18	59		3	3
ALTO SELVA ALEGRE			10	27	1	38							1	1		2	1	5		1	1
AREQUIPA	9	11	63	191	61	335	4		4	29	9	46			1	6	1	8			
CAYMA	4		13	21	11	49			1	4		5			1	2	6	9		2	2
CERRO COLORADO	2	3	12	24	3	44				1		1			2	8	1	11			
JACOBO HUNTER		1	4	4		9				1		1			1	1		2			
J.L.BUSTAMANTE Y R.			8	7	3	18			1			1			2		2	4			
MARIANO MELGAR			4	2	2	8				1		1				1	1	2			
MIRAFLORES	2		8	6	1	17	1			1	2	4			2	2	2	6			
PAUCARPATA	3	1	15	35	15	69			1	2		3				1	1	2			
SANTA RITA DE SIGUAS			1			1															
SOCABAYA	2		5	5	1	13			1			1	1			2	1	4			
YANAHUARA	1	1	22	73	20	117			2	10	2	14			2	2	2	6			
TIABAYA				2		2															
LA JOYA			1	1		2															
SACHACA		1	1	2		4															
SABANDIA				1		1															
UCHUMAYO				1		1	1			2		3									
YURA				1		1															
CAMANA			3	4	1	8			3	1		4			1	1		2			
CAMANA			2			2			2			2			1	1		2			
OCOÑA				1		1															
SAMUEL PASTOR			1	3	1	5			1	1		2									
CARAVELI				2		2										1		1			
ATIQUIPA				1		1															
CHAPARRA				1		1															
CHALA																1		1			
CASTILLA			2	1		3															
URACA			1	1		2															
APLAO			1			1															
CAYLLOMA	1		1	10		12			2	4	2	8			2	1		3	1		1
CAYLLOMA				1		1															
CHIVAY				1		1					1	1									
MAJES	1			7		8			2	4	1	7			2	1		3	1		1
CALLALLI			1	1		2															
ISLAY			1	5	1	7															
MOLLENDO				5	1	6															
COCACHACRA			1			1															
<b>Total general</b>	<b>24</b>	<b>18</b>	<b>174</b>	<b>425</b>	<b>120</b>	<b>761</b>	<b>6</b>		<b>15</b>	<b>56</b>	<b>15</b>	<b>92</b>	<b>2</b>	<b>1</b>	<b>14</b>	<b>30</b>	<b>18</b>	<b>65</b>	<b>1</b>	<b>3</b>	<b>4</b>

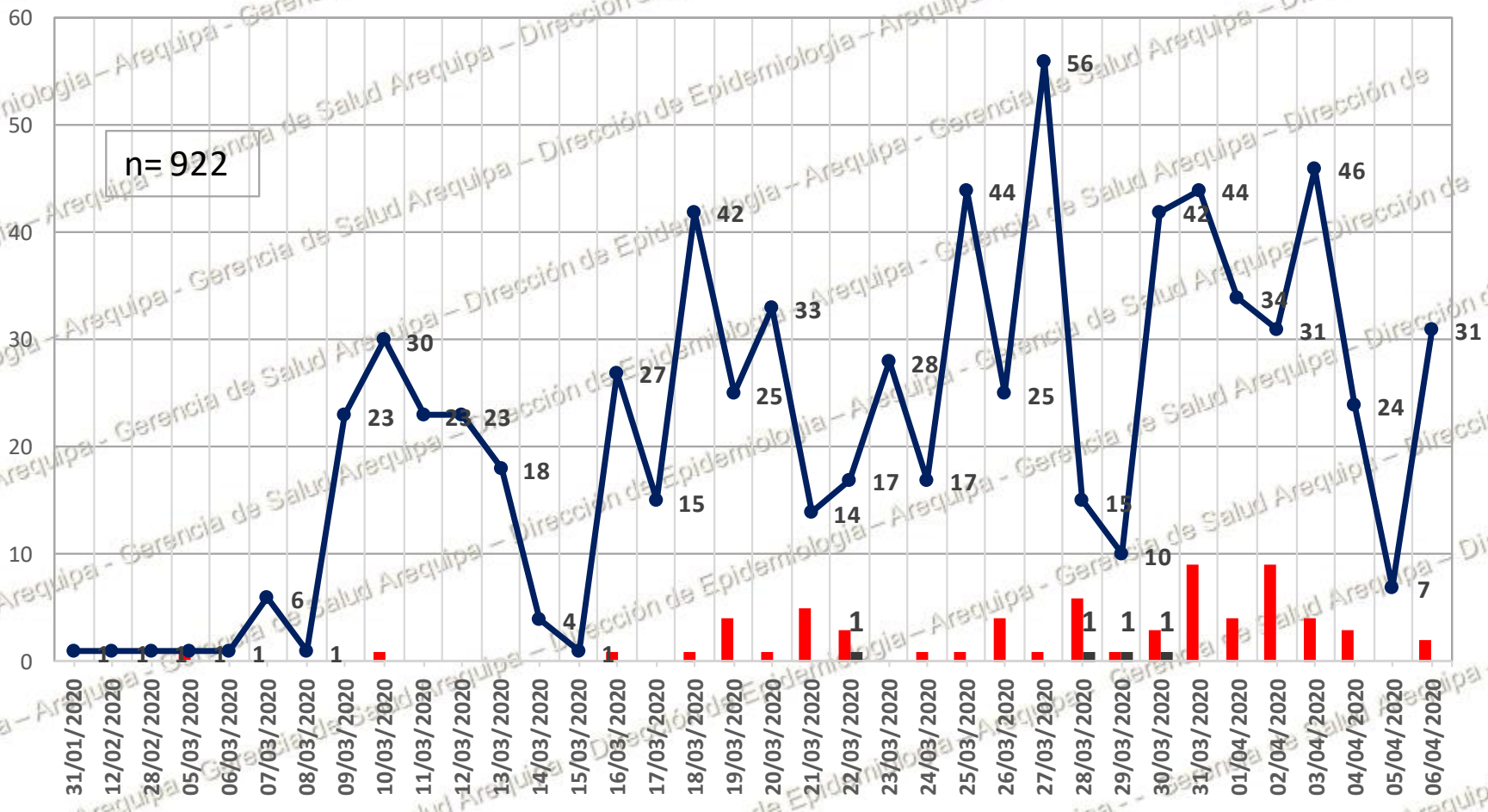
FUENTE: INS  
ELABORADO: EPIDEMIOLOGIA/JVL/esp

HOSPITALES/RED/MICRORED	NEGATIVO						PENDIENTE					POSITIVO						FALLECIDO			Total general
	0-12	12-17	18-29	30-59	60a+	TOT	0-12	18-29	30-59	60a+	TOT	0-12	12-17	18-29	30-59	60a+	TOT	30-59	60a+	TOT	
HOSPITAL HONORIO DELGADO		1	14	34	7	56	2	1	5		8				2	1	1	4			68
HOSPITAL III GOYENECHÉ	4	3	27	42	6	82	1	1			2				1	1	2		1	1	87
HOSPITAL DE CAMANA			2			2		2			2				1		1				5
HOSPITAL DE MAJES				3		3			1	1	2			1	1		2	1		1	8
CLINICAS Y SANIDADES	4	3	15	62	10	94	1	2	21	3	27	0	1	0	6	1	8	0	0	0	129
ESTABLECIMIENTOS DE ESSALUD	9	6	42	184	77	318	0	4	20	8	32	1	0	7	8	12	28	0	2	2	380
CAMANA CARAVELLI	0	0	0	3	0	3	0	1	0	0	1	0	0	0	1	0	1	0	0	0	5
CASTILLA CONDESUYOS - LA UN	0	0	2	0	0	2	0	0	0	0	0	0	0	0	0	0	0	0	0	0	2
ISLAY	0	0	1	0	0	1	0	0	0	0	0	0	0	0	0	0	0	0	0	0	1
AREQUIPA CAYLLOMA	7	5	71	97	20	200	2	4	9	3	18	1	0	4	11	3	19	0	0	0	237
15 DE AGOSTO			2	3	1	6					0				1		1			0	7
ALTO SELVA ALEGRE			10	25	1	36					0	1			1		2			0	38
AMPLIACION PAUCARPATA			3	8	2	13		1	1		2						0			0	15
BUENOS AIRES DE CAYMA	2		2	4		8			1		1						0			0	9
CIUDAD DE DIOS				1		1					0						0			0	1
CALLALLI			1	1		2					0						0			0	2
CAYLLOMA				1		1					0						0			0	1
CERRO COLORADO	2	2	4	7	2	17					0			1	3		4			0	21
CHIVAY				1		1				1	1						0			0	2
CHARACATO				1		1					0						0			0	1
CIUDAD BLANCA			1			1					0						0			0	1
EDIFICADORES MISTI	2		8	6	1	17	1		1	2	4				1		1			0	22
EL PEDREGAL				3		3		2	2		4			1			1			0	8
FRANCISCO BOLOGNESI			5	6	7	18					0				1	2	3			0	21
GRLMO. SAN MARTIN			1			1			1		1						0			0	2
HUNTER		1	4	3		8					0						0			0	8
LA JOYA			1	1		2					0						0			0	2
MARIANO MELGAR			3	1	2	6					0				1	1	2			0	8
MARISCAL CASTILLA			2			2					0						0			0	2
MARITZA CAMPOS DIAZ		1	3	2	1	7					0				1		1			0	8
SAN MARTIN DE SOCABAYA	1		3	1		5					0				1		1			0	6
VICTOR RAUL HINOJOZA			8	7	3	18		1			1			1			1			0	20
VITOR			1			1					0						0			0	1
YANAHUARA		1	9	12		22			1		1			1	1		2			0	25
TIABAYA				3		3	1		2		3						0			0	6
<b>Total general</b>	<b>24</b>	<b>18</b>	<b>174</b>	<b>425</b>	<b>120</b>	<b>761</b>	<b>6</b>	<b>15</b>	<b>56</b>	<b>15</b>	<b>92</b>	<b>2</b>	<b>1</b>	<b>14</b>	<b>30</b>	<b>18</b>	<b>65</b>	<b>1</b>	<b>3</b>	<b>4</b>	<b>922</b>

FUENTE: INS

ELABORADO: EPIDEMIOLOGIA/JVL/ecp

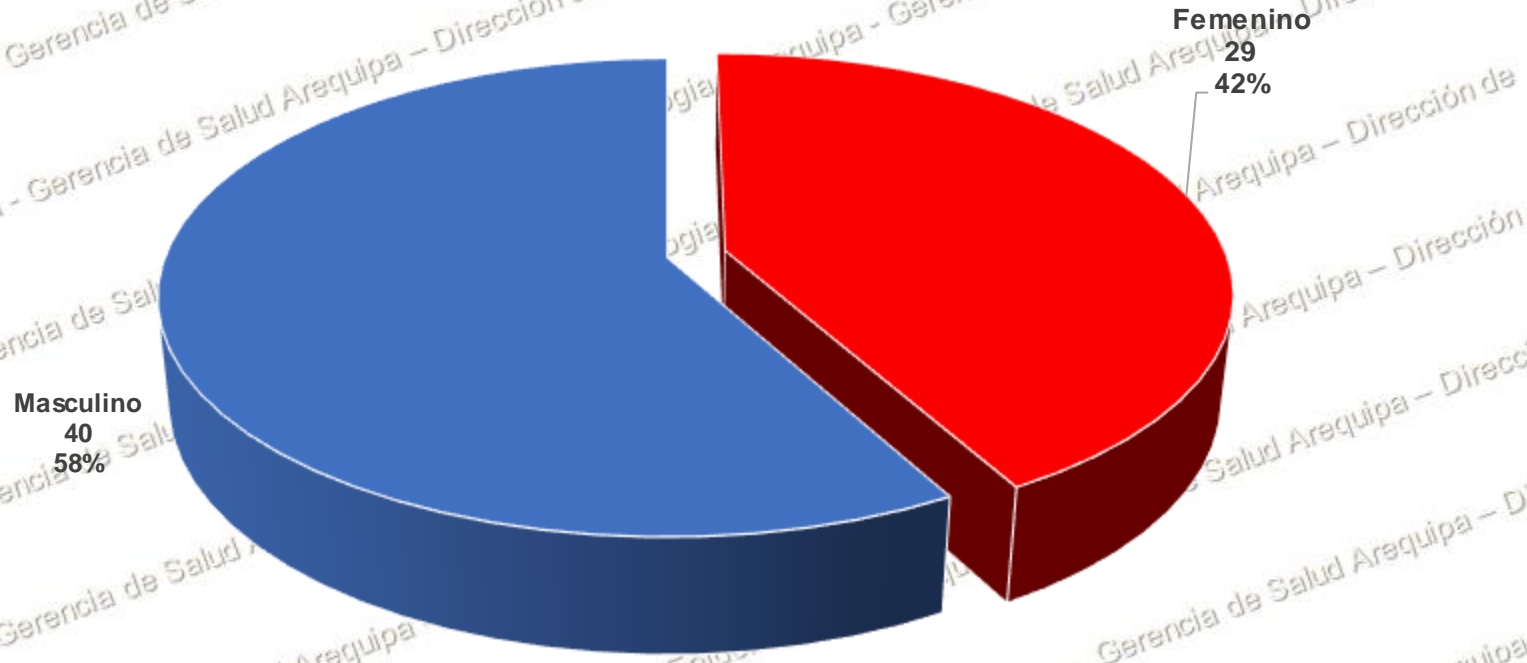
\*AL 08 DE ABRIL



FUENTE: INS  
 ELABORADO: EPIDEMIOLOGIA/JVL/ecp  
 \*AL 08 DE ABRIL

■ POSITIVO   
 ■ FALLECIDO   
 ● NEGATIVO

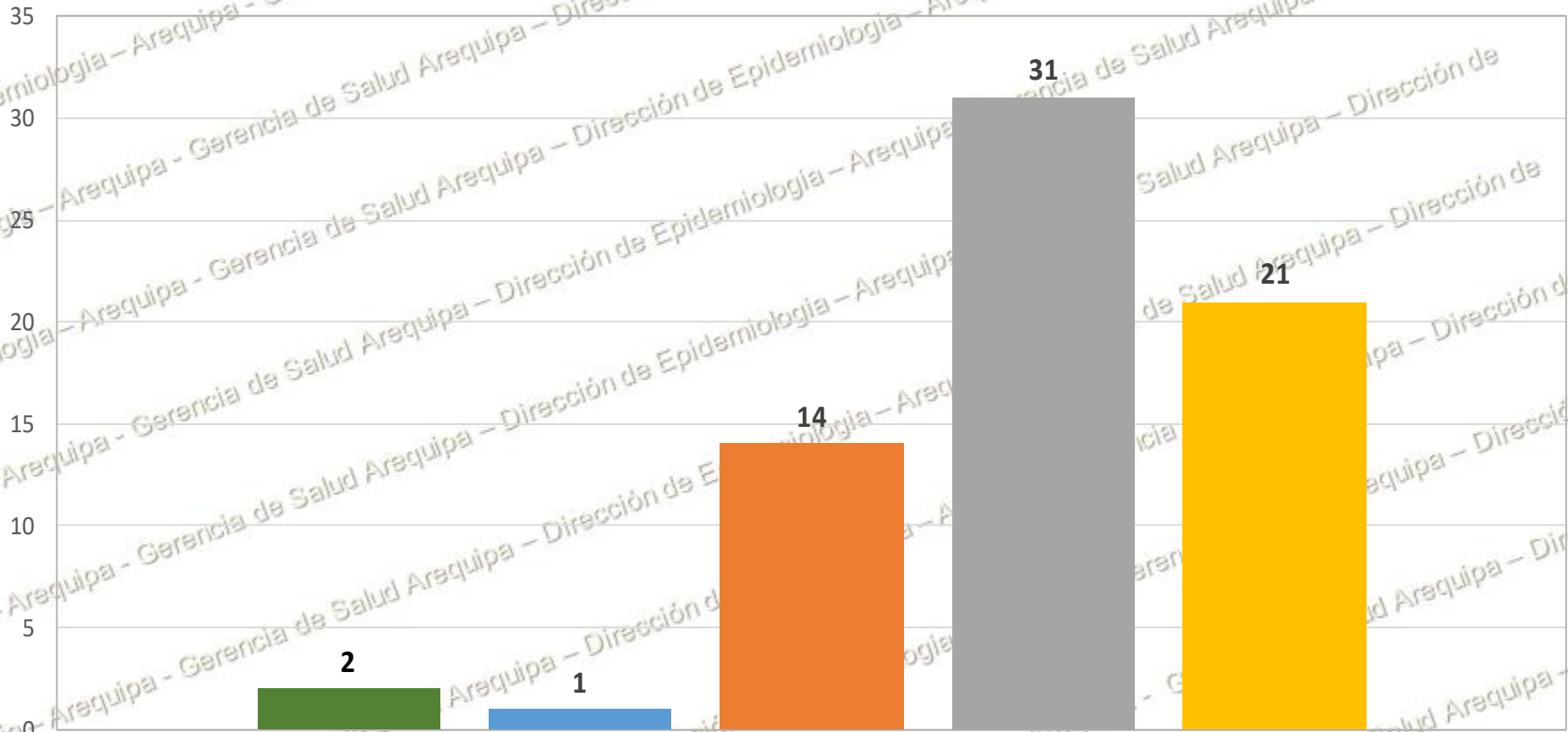
# Casos Confirmados de COVID-19 por sexo Gerencia Regional de Salud Arequipa 2020\*



FUENTE: INS  
ELABORADO: EPIDEMIOLOGIA/JVL/ecp  
\*AL 08 DE ABRIL ...



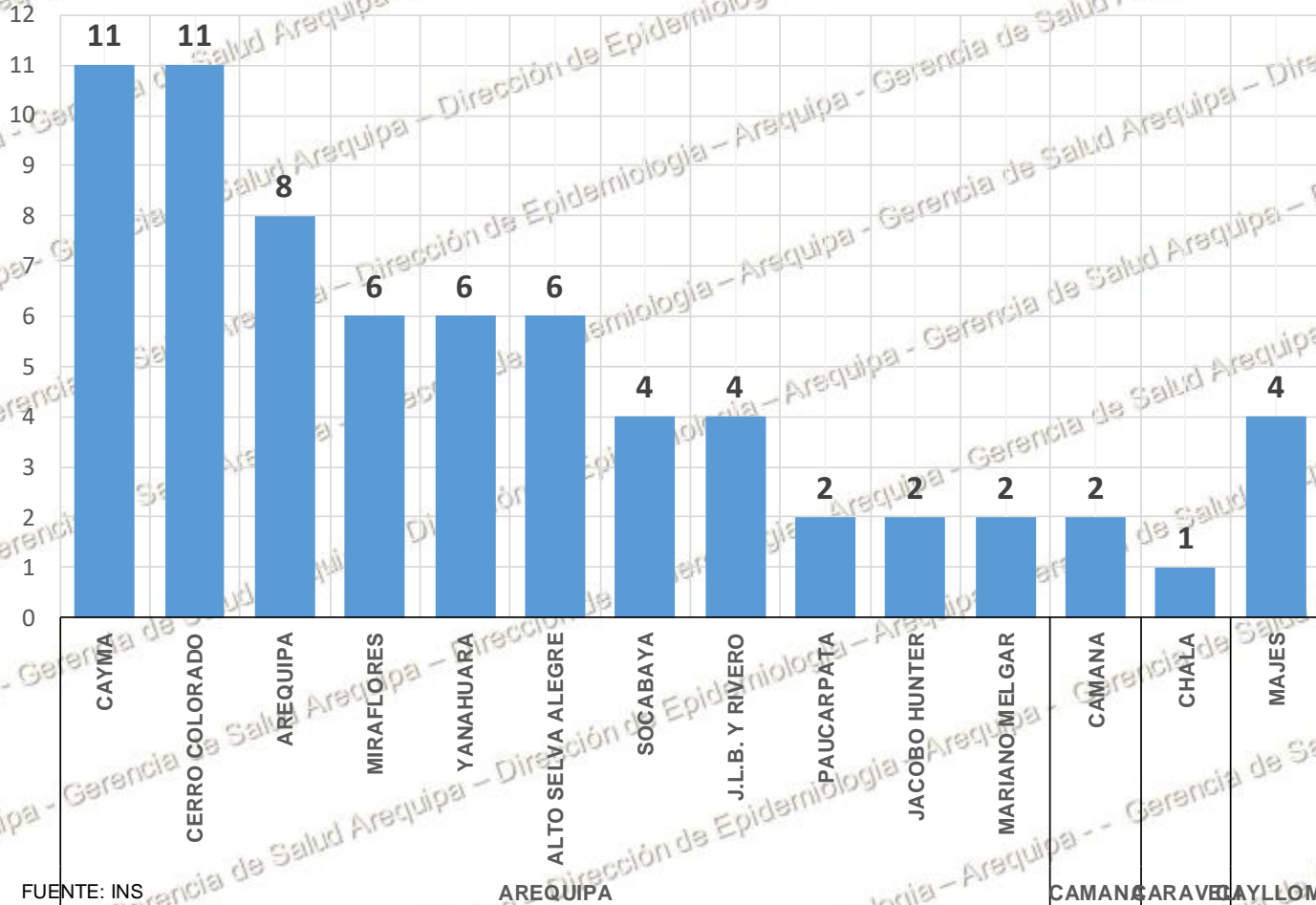
# Casos Confirmados de COVID-19 por grupo de edad Gerencia Regional de Salud Arequipa 2020\*



FUENTE: INS  
ELABORADO: EPIDEMIOLOGIA/JVL/ecp  
\*AL 08 DE ABRIL

■ 0-12 ■ 12-17 ■ 18-29 ■ 30-59 ■ 60 a mas

# Casos Confirmados de COVID-19 por distrito Gerencia Regional de Salud Arequipa 2020\*



FUENTE: INS  
ELABORADO: EPIDEMIOLOGIA/JVL/ecp  
\*AL 08 DE ABRIL



# Situación Sanitaria de Confirmados por COVID-19

## Gerencia Regional de Salud Arequipa 2020\*

Nº CASO	SEXO	EDAD	CONTROL DOMICILIARIO	HOSPITALIZADOS	UCI	ALTA	FALLECIDO
1	Masculino	30				X	
2	Femenino	51				X	
3	Femenino	19	X				
4	Femenino	26	X				
5	Masculino	70	X				
6	Femenino	76		X			
7	Femenino	26	X				
8	Femenino	29	X				
9	Femenino	34	X				
10	Masculino	78			X		
11	Femenino	41	X				
12	Femenino	65	X				
13	Masculino	90		X			
14	Masculino	23	X				
15	Masculino	59	X				
16	Masculino	79	X				
17	Masculino	90					X
18	Femenino	31	X				
19	Femenino	43	X				
20	Masculino	68	X				
21	Femenino	13	X				
22	Femenino	57	X				
23	Masculino	42	X				
24	Masculino	75			X		
25	Masculino	70	X				
26	Masculino	51	X				
27	Masculino	53	X				
28	Femenino	76		X			
29	Femenino	67	X				
30	Masculino	56			X		
31	Masculino	70					X
32	Femenino	40	X				
33	Masculino	56					X
34	Masculino	37	X				
35	Masculino	63					X
36	Femenino	25	X				
37	Masculino	78	X				
38	Masculino	34	X				
39	Masculino	40	X				
40	Masculino	10	X				
41	Masculino	19	X				
42	Masculino	39	X				
43	Masculino	54	X				
44	Masculino	57	X				
45	Femenino	36	X				
46	Femenino	6	X				
47	Femenino	34	X				
48	Masculino	24	X				
49	Masculino	29	X				
50	Femenino	68		X			
51	Masculino	37	X				
52	Masculino	32	X				
53	Femenino	47	X				
54	Femenino	51	X				
55	Femenino	60	X				
56	Femenino	52	X				
57	Masculino	21		X			
58	Femenino	29	X				
59	Masculino	82	X				
60	Femenino	46	X				
61	Masculino	28	X				
62	Masculino	99	X				
63	Femenino	54	X				
64	Femenino	27	X				
65	Masculino	77	X				
66	Masculino	70		X			
67	Masculino	20	X				
68	Masculino	55	X				
69	Masculino	51	X				

FUENTE: INS

ELABORADO: EPIDEMIOLOGIA/VL/cep

\*AL 08 DE ABRIL



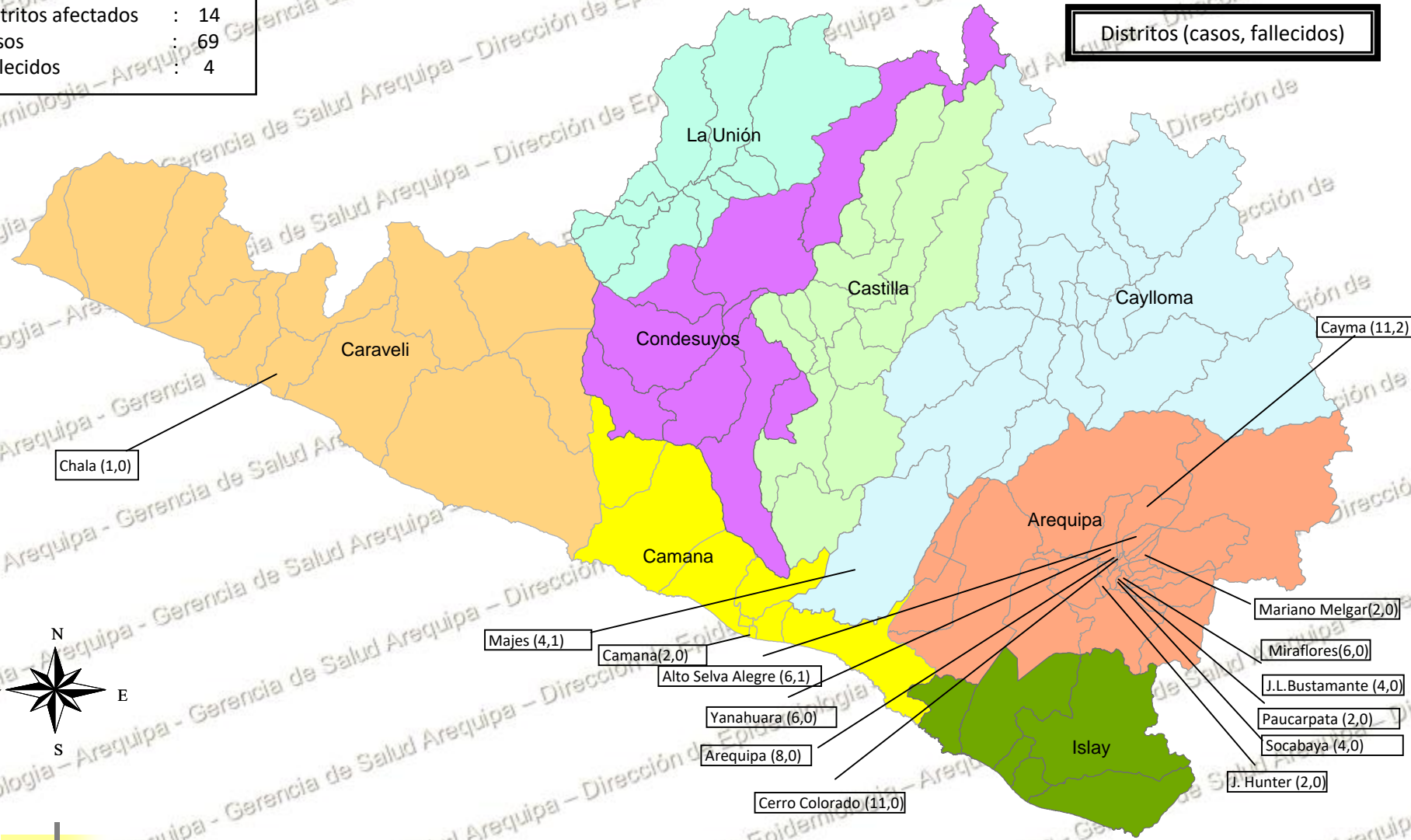
GOBIERNO REGIONAL

# Casos Confirmados de COVID-19 Gerencia Regional de Salud Arequipa 2020\*



Distritos afectados	: 14
Casos	: 69
Fallecidos	: 4

**Distritos (casos, fallecidos)**



FUENTE: INS  
ELABORADO: EPIDEMIOLOGIA/JVL/ecp  
\* AL 02 DE ABRIL



GOBIERNO REGIO

# AISLAMIENTO DOMICILIARIO



## ACCIONES QUE EL CUIDADOR DEBE REALIZAR:



- 1 IDENTIFICAR AL POSIBLE CONTAGIADO Y AISLARLO DENTRO DE CASA, DEBE USAR UN CUBREBOCA.
- 2 DESIGNAR A UN CUIDADOR ESTE DEBE TENER UNA BUENA SALUD.
- 3 HABILITAR UNA HABITACIÓN VENTILADA PARA EL AISLAMIENTO.
- 4 EMPLEAR MASCARILLA AL ENTRAR Y SALIR DE LA HABITACIÓN DEL CONTAGIADO.
- 5 LIMPIA Y DESINFECTA LAS DIFERENTES SUPERFICIES DE LA CASA.
- 6 SEPARAR LOS UTENSILIOS DE ALIMENTACIÓN Y ASEO. ¡NO COMPARTIRLOS!



CON ESTAS RECOMENDACIONES, EVITARÁS EL CONTAGIO DEL CORONAVIRUS.

Gobierno del Perú

EL PERÚ PRIMERO

# RECOMENDACIONES PARA LA LIMPIEZA Y DESINFECCIÓN EN DOMICILIOS, CON ÉNFASIS EN PACIENTES SOSPECHOSOS O CONFIRMADOS CON COVID-19

- Realiza la limpieza con paño húmedo en paredes, manija de puertas, mesa y otras superficies. Para pisos, limpia con trapeadores húmedos. **No sacudir, ni barrer con escobas.**
- Luego desinfecta todas las superficies utilizando lejía al 1%. Verifica su fecha de vencimiento.
- Cumple con las especificaciones de uso del producto desinfectante y el tiempo de acción que establece el fabricante en el rotulado del producto.
- Al finalizar, lávate las manos con abundante agua y jabón (mínimo 20 segundos).



Los productos desinfectantes que compras deben contar con Registro Sanitario, Autorización Sanitaria o Notificación Sanitaria.