

**REPORTE EPIDEMIOLOGICO  
SEMANA 14 30 MARZO AL 5 DE ABRIL**

## RESUMEN EJECUTIVO: SEMANA 14

### IRAS EN MENORES DE CINCO AÑOS GERSA 2014

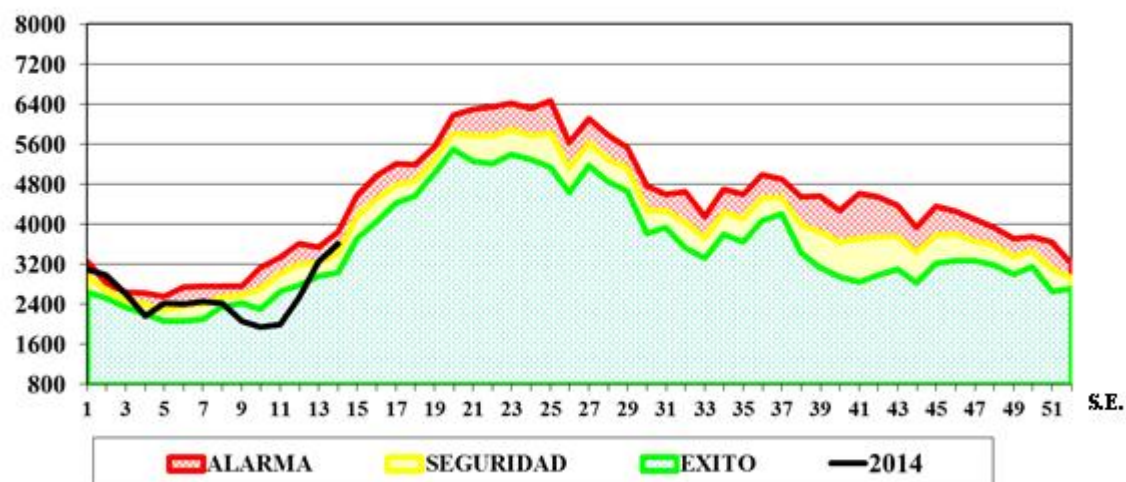
SEMANA 14 (30 Mar -5 Abr)



SEMANAS	ENERO					FEBRERO					MARZO / ABRIL				
	1	2	3	4	5	6	7	8	9	10	11	12	13	14	
IRAs	3101	2970	2601	2162	2418	2399	2454	2420	2053	1948	1992	2552	3245	3608	
NEUMONIA	17	13	19	14	13	11	9	15	5	14	7	9	6	7	
SOBA	121	118	134	107	112	112	119	94	80	78	90	88	127	114	
FALLECIDO	0	0	0	0	0	0	0	0	0	0	0	0	0	0	
* Relación : IRA/NEU	0.5	0.4	0.7	0.6	0.5	0.5	0.4	0.6	0.3	0.7	0.4	0.35	0.18	0.19	

### *CANAL ENDEMICO DE IRA EN MENORES DE 5 AÑOS 2014 GERENCIA REGIONAL DE SALUD AREQUIPA*

CASOS



Fuente: EPI-VSP  
Semana 14

**RESUMEN EJECUTIVO: SEMANA 14**

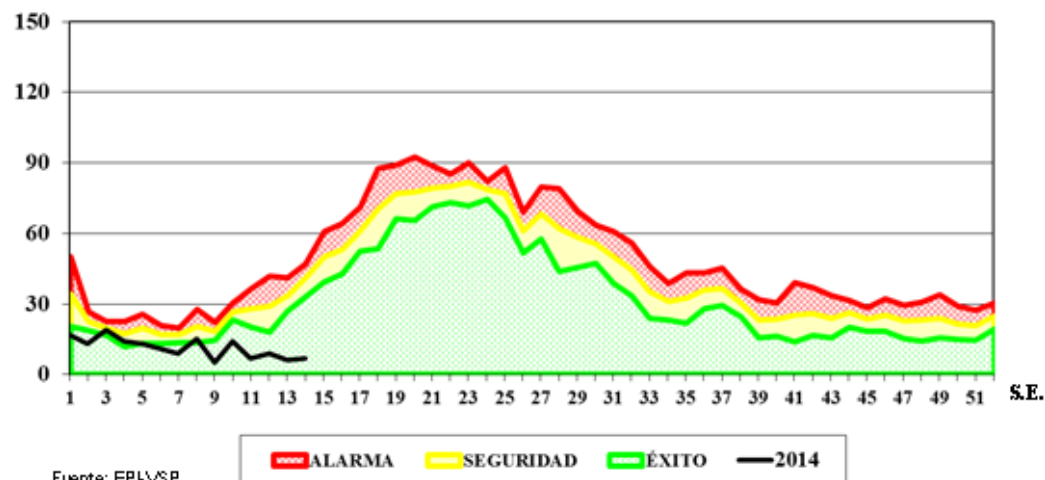
**IRAS EN MENORES DE CINCO AÑOS GERSA 2014**

**SEMANA 14 (30 Mar -5 Abr)**

SEMANAS	ENERO					FEBRERO				MARZO / ABRIL				
	1	2	3	4	5	6	7	8	9	10	11	12	13	14
IRAs	3101	2970	2601	2162	2418	2399	2454	2420	2053	1948	1992	2552	3245	3608
NEUMONIA	17	13	19	14	13	11	9	15	5	14	7	9	6	7
SOBA	121	118	134	107	112	112	119	94	80	78	90	88	127	114
FALLECIDO	0	0	0	0	0	0	0	0	0	0	0	0	0	0
* Relación : IRA/NEU	0.5	0.4	0.7	0.6	0.5	0.5	0.4	0.6	0.3	0.7	0.4	0.35	0.18	0.19

*CANAL ENDEMICO DE NEUMONIA EN MENORES DE 5 AÑOS 2014  
GERENCIA REGIONAL DE SALUD AREQUIPA*

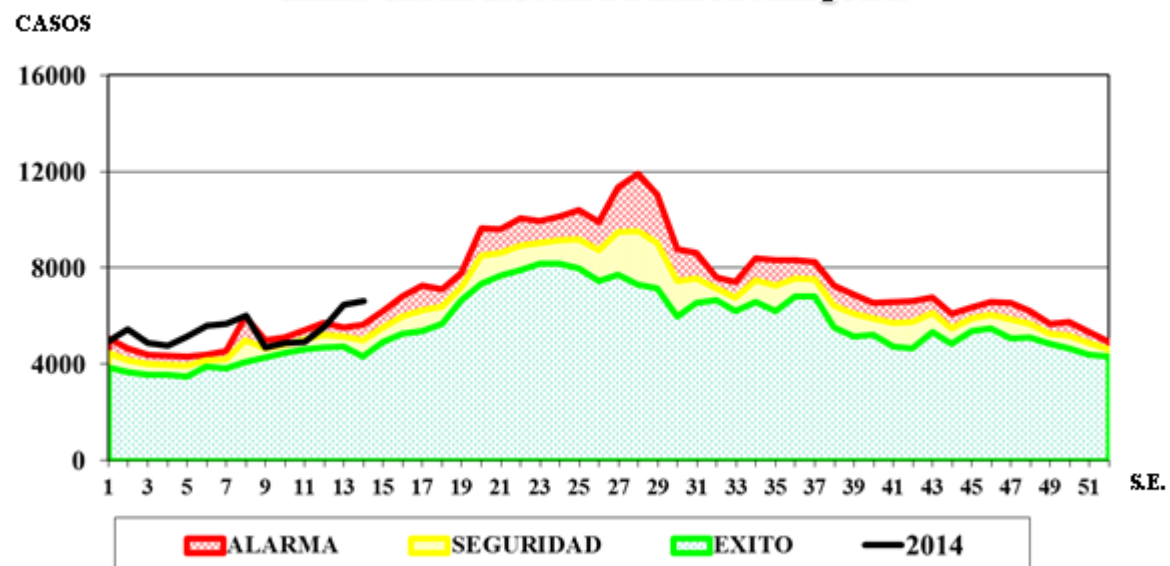
CASOS



Fuente: EPI/VSP  
Semana 14

SEMANAS	ENERO					FEBRERO				MARZO				ABRIL
	1	2	3	4	5	6	7	8	9	10	11	12	13	14
IRAs	4965	5458	4890	4769	5125	5602	5674	5995	4685	4875	4930	5578	6469	6624
NEUMONIA	53	50	63	79	76	60	44	49	55	49	54	44	51	57
SOBA	203	248	292	353	315	329	335	306	320	345	299	297	342	326
FALLECIDO	3	2	3	4	3	0	0	1	0	2	1	1	1	0
* Relación : IRA/NEU	1.05	0.92	1.29	1.66	1.48	1.07	0.78	0.82	1.2	1.01	1.10	0.78	0.78	0.86

*CANAL ENDEMICICO DE IRA EN Mayores de 5 AÑOS 2014  
GERENCIA REGIONAL DE SALUD AREQUIPA*



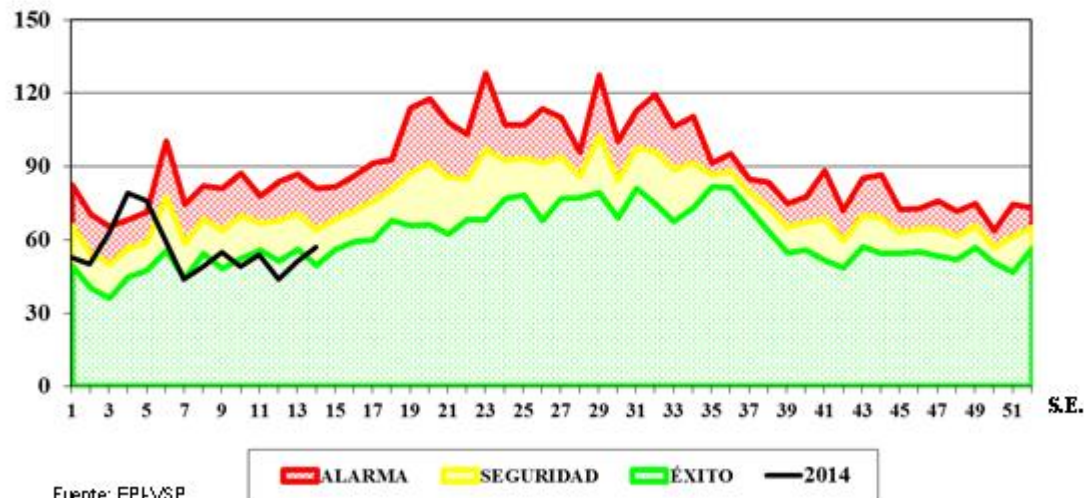
Fuente: EPI-VSP  
Semana 14



SEMANAS	ENERO					FEBRERO				MARZO				ABRIL
	1	2	3	4	5	6	7	8	9	10	11	12	13	14
IRAs	4965	5458	4890	4769	5125	5602	5674	5995	4685	4875	4930	5578	6469	6624
NEUMONIA	53	50	63	79	76	60	44	49	55	49	54	44	51	57
SOBA	203	248	292	353	315	329	335	306	320	345	299	297	342	326
FALLECIDO	3	2	3	4	3	0	0	1	0	2	1	1	1	0
* Relación : IRA/NEU	1.05	0.92	1.29	1.66	1.48	1.07	0.78	0.82	1.2	1.01	1.10	0.78	0.78	0.86

*CANAL ENDEMICO DE NEUMONIA EN Mayores de 5 AÑOS 2014  
GERENCIA REGIONAL DE SALUD AREQUIPA*

CASOS



Fuente: EPI-VSP  
Semana 14

FALLECIDOS POR NEUMONIAS POR GRUPOS DE EDAD Y DISTRITOS								
GERENCIA REGIONAL DE SALUD AREQUIPA 2014*								
<b>Distrito</b>	<b>&lt;2m</b>	<b>2-11m</b>	<b>1-4</b>	<b>5-9</b>	<b>10-19</b>	<b>20-59</b>	<b>&gt;60</b>	<b>TOTAL</b>
<b>TOTAL</b>	0	0	0	0	0	3	18	21
Arequipa						2	3	5
Paucarpata						1	2	3
C. Colorado							2	2
Aplao							1	1
Cocachacra							1	1
Sachaca							1	1
Hunter							1	1
Uchumayo							1	1
Tiabaya							1	1
Cotahuasi							1	1
Miraflores							1	1
Cabanaconde							1	1
Mollendo							1	1
Atico							1	1

Fuente: EPID/ V.S.P.  
Semana: 14

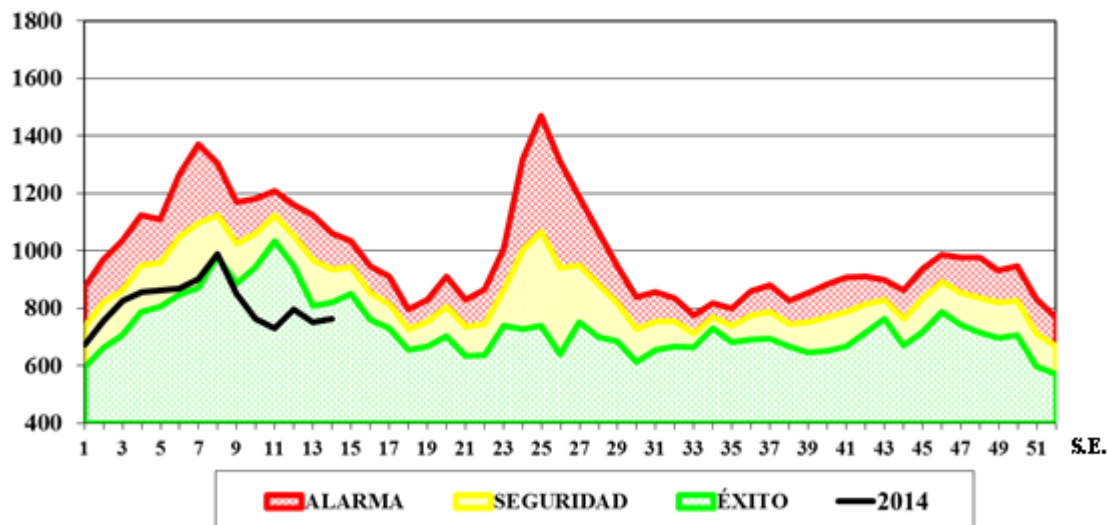
ANALISIS: EL AÑO 2013 A LA SEMANA 14 FALLECIERON 29 MAYORES DE 5 CERO FALLECIDOS EN MENORES DE 5 AÑOS

## EDAS EN MENORES DE 5 AÑOS POR SEMANAS Y MESES GERENCIA REGIONAL DE SALUD AREQUIPA 2014

	ENERO					FEBRERO					MARZO			
SEMANAS	1	2	3	4	5	6	7	8	9	10	11	12	13	
EDA ACUOSA A.	652	732	801	807	828	837	864	943	818	749	717	773	726	
EDA DISENT.	22	24	26	50	34	30	36	47	31	15	13	24	25	
HOSPITALIZADOS	15	6	4	4	9	9	5	6	4	3	9	4	9	
FALLECIDOS	0	0	0	0	1	0	0	0	0	0	0	0	0	
FUENTE: EPI-VSA														
	ABRIL					MAYO					JUNIO			
SEMANAS	14	15	16	17	18	19	20	21	22	23	24	25	26	
EDA ACUOSA A.	738													
EDA DISENT.	26													
HOSPITALIZADOS	17													
FALLECIDOS	0													
FUENTE: EPI-VSA														

### CANAL ENDEMICO DE EDA EN MENORES DE 5 AÑOS 2014 GERENCIA REGIONAL DE SALUD AREQUIPA

CASOS



Fuente: EPI-VSP  
Semana 14

**EDAS EN Mayores de 5 AÑOS POR SEMANAS Y MESES**  
**GERENCIA REGIONAL DE SALUD AREQUIPA 2014**

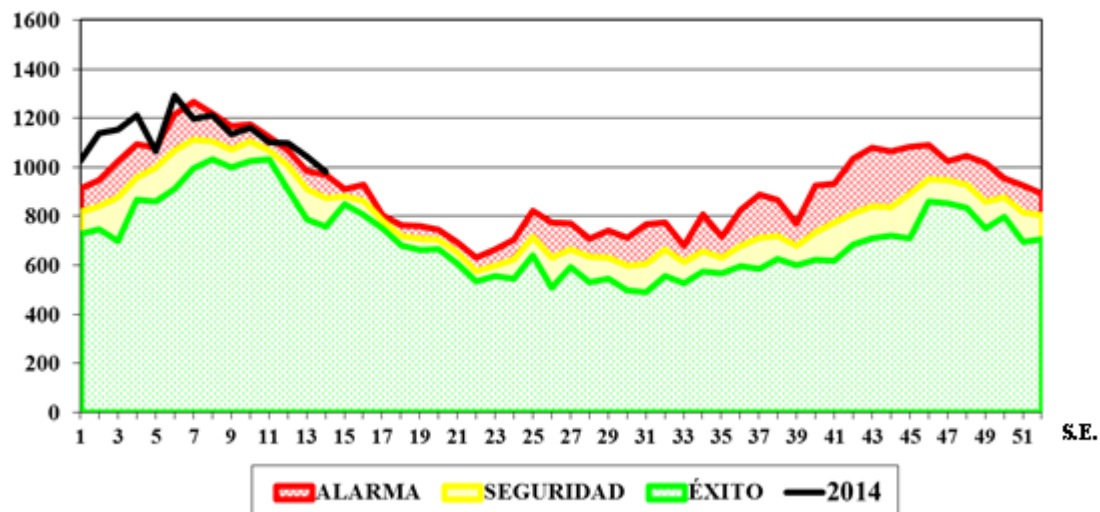
	ENERO					FEBRERO					MARZO			
SEMANAS	1	2	3	4	5	6	7	8	9	10	11	12	13	
EDA ACUOSA A.	1002	1115	1117	1180	1032	1260	1161	1175	1113	1144	1077	1065	1024	
EDA DISENT.	22	25	35	30	35	34	36	36	20	18	23	32	20	
HOSPITALIZADOS	15	11	10	10	7	15	9	4	8	6	13	10	7	
FALLECIDOS	0	1	0	0	0	0	0	0	0	0	0	0	0	

	ABRIL					MAYO					JUNIO			
SEMANAS	14	15	16	17	18	19	20	21	22	23	24	25	26	
EDA ACUOSA A.	956													
EDA DISENT.	24													
HOSPITALIZADOS	14													
FALLECIDOS	0													

**CANAL ENDEMICO DE EDAS EN Mayores de 5 AÑOS 2014**  
**GERENCIA REGIONAL DE SALUD AREQUIPA**

CASOS



Fuente: EPI-VSP  
 Semana 14