

Análisis de las IRAS, Neumonías Región Arequipa 2015*

Oficina de Epidemiología

*(Hasta la S.E. 34)

Situación de las IRAS y Neumonías

Tabla N° 1

**INCIDENCIA DE LAS INFECCIONES RESPIRATORIAS AGUDAS
POR PROVINCIAS EN MENORES DE CINCO AÑOS - 2015***



PROVINCIAS	Casos	Pob. <5	Tasax1000	% Tasa	% Acum.
REGION	121,369	103,739	1169.95	100.00	
LA UNION	2404	1631	1473.94	16.51	16.51
CARAVELI	4605	3685	1249.66	14.00	30.50
AREQUIPA	91805	74413	1233.72	13.82	44.32
CONDESUYOS	1969	1611	1222.22	13.69	58.01
CASTILLA	3936	3656	1076.59	12.06	70.06
CAMANA	5063	5195	974.59	10.91	80.98
CAYLLOMA	8344	9665	863.32	9.67	90.65
ISLAY	3243	3883	835.18	9.35	100.00

JVL/RNZ/ecp

* hasta semana 34

Tabla N° 2

**INCIDENCIA DE LAS INFECCIONES RESPIRATORIAS AGUDAS
POR PROVINCIAS EN MAYORES DE CINCO AÑOS - 2015***

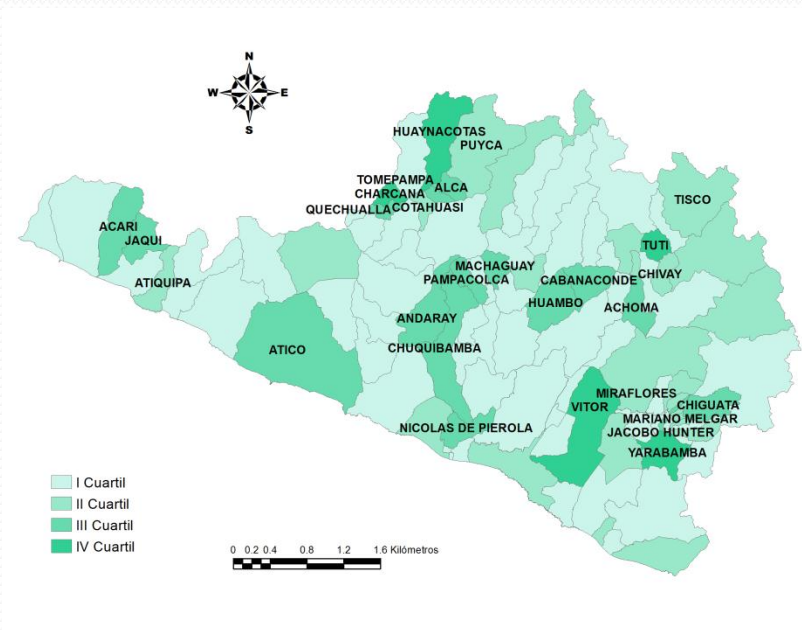


PROVINCIAS	Casos	Pob. >5	Tasax1000	% Tasa	% Acum.
REGION	229,426	1,183,466	193.86	100.00	
LA UNION	6483	12971	499.81	26.07	26.07
CONDESUYOS	5487	16332	335.97	17.52	43.59
CASTILLA	8375	35014	239.19	12.47	56.06
CARAVELI	7275	37219	195.46	10.19	66.26
AREQUIPA	172698	894871	192.99	10.06	76.32
CAYLLOMA	14671	84555	173.51	9.05	85.37
CAMANA	8188	53757	152.32	7.94	93.31
ISLAY	6249	48747	128.19	6.69	100.00

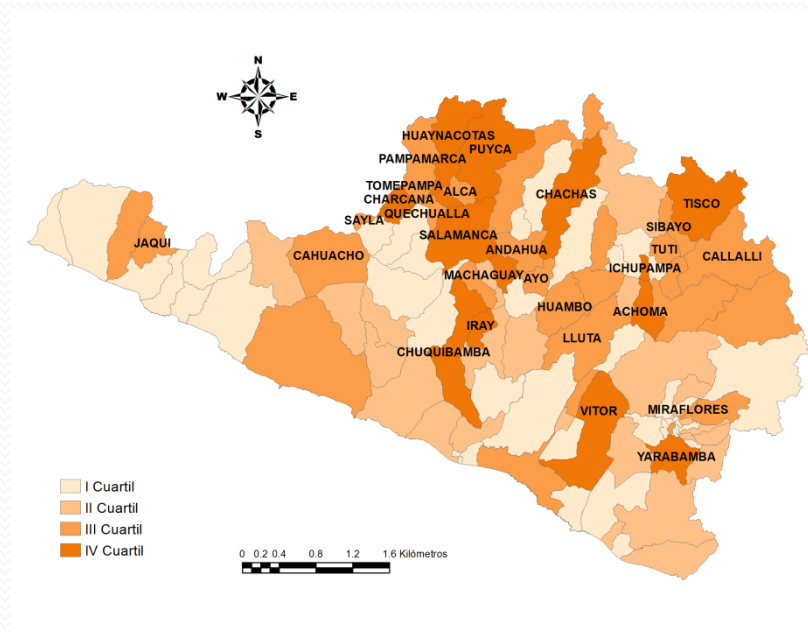
JVL/RNZ/ecp

* hasta semana 34

Incidencia de IRAS en Menores de 5 años
Gerencia de Salud Arequipa 2013

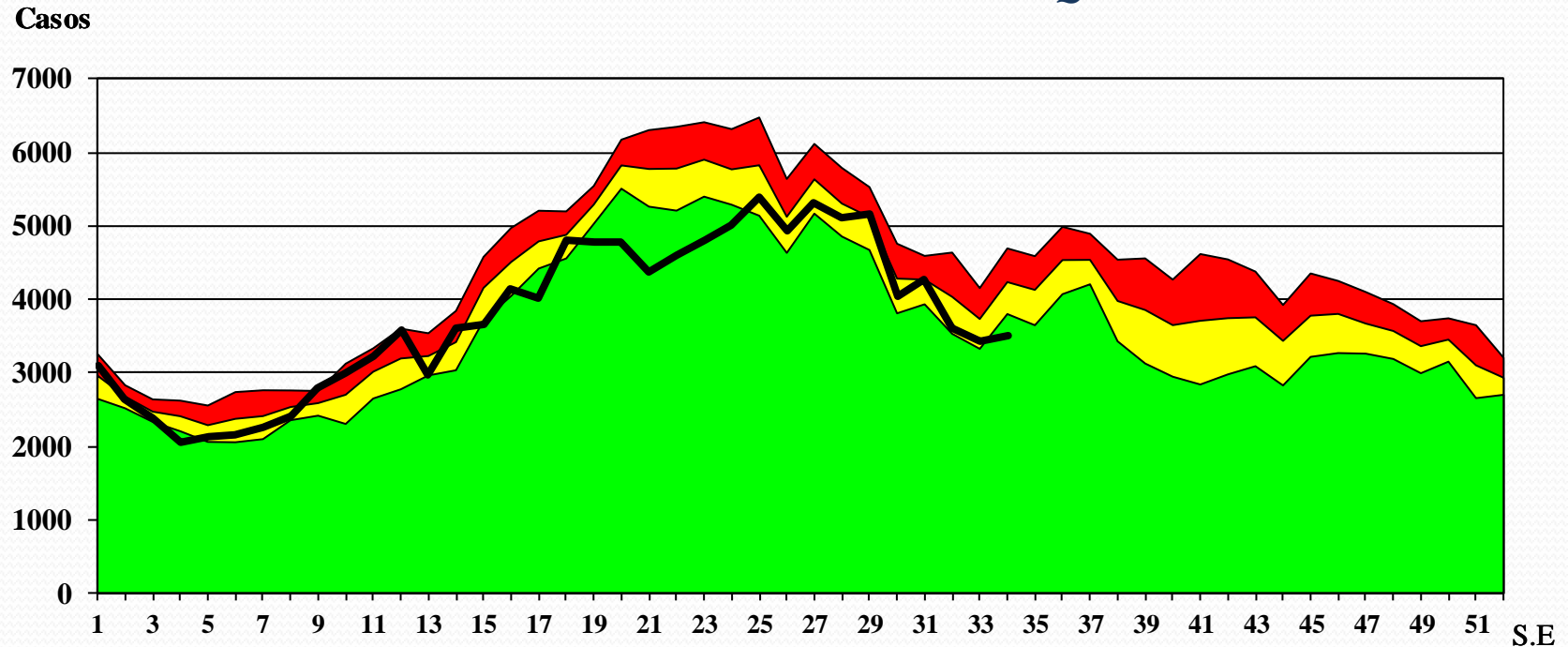


Incidencia de IRAS en todas las edades
Gerencia de Salud Arequipa 2013



*Hasta S.E.34

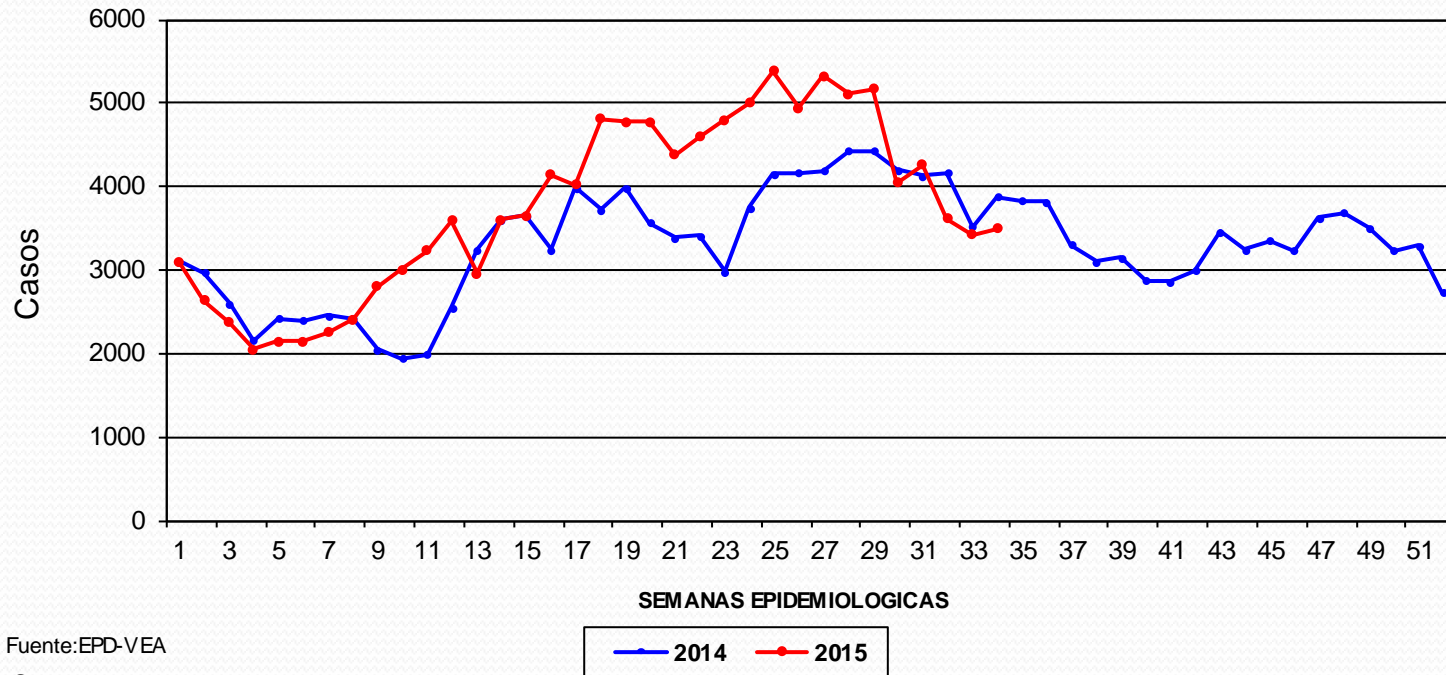
Grafica N ° 3
CANAL ENDEMICICO DE IRA EN MENORES DE 5 AÑOS 2015
GERENCIA REGIONAL DE SALUD AREQUIPA



Fuente: EPI-VSP
 Semana: 34



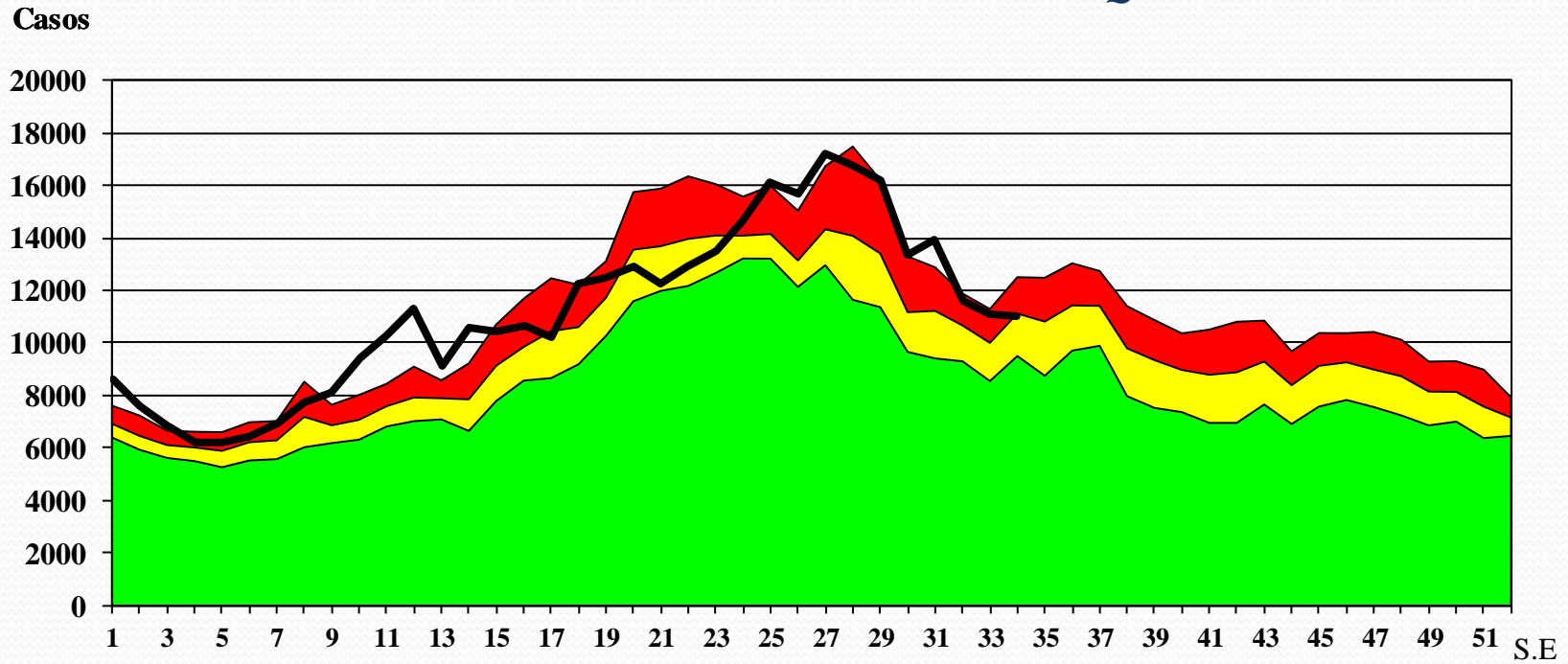
Grafica N° 4
CASOS DE IRAS EN MENORES DE 5 AÑOS
GERENCIA REGIONAL SALUD AREQUIPA 2014 - 2015*



Fuente: EPD-VEA

Semana: 34

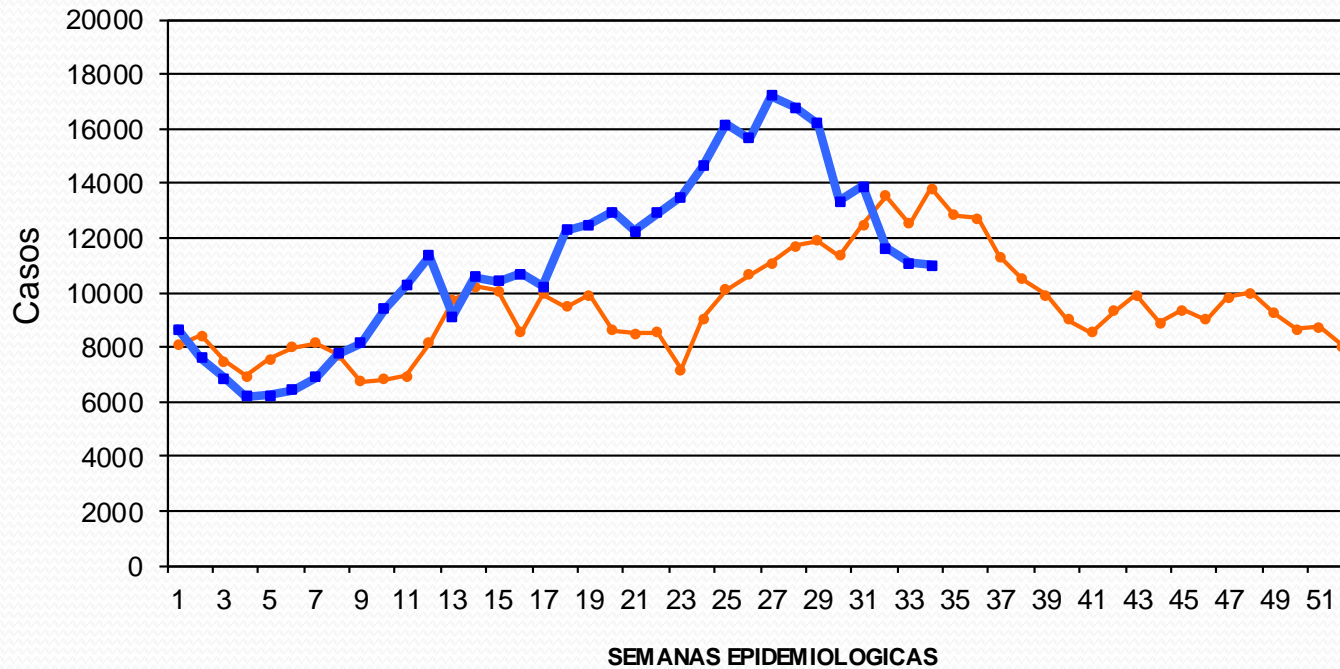
Grafica N ° 5
CANAL ENDEMICO DE IRA TODAS LAS EDADES 2015
GERENCIA REGIONAL DE SALUD AREQUIPA



Fuente: EPI-VSP
 Semana: 34



Grafica N° 6
CASOS DE IRAS EN TODAS LAS EDADES 2014 - 2015*
GERENCIA REGIONAL DE SALUD AREQUIPA



Fuente:EPD-VEA

Semana: 34

SEMANAS EPIDEMIOLOGICAS





Tabla N° 3

INCIDENCIA DE LAS NEUMONIAS

POR PROVINCIAS EN MENORES DE CINCO AÑOS - 2015*



PROVINCIAS	Casos	Pob. <5	Tasax1000	% Tasa	% Acum.
REGION	902	103,739	8.69	100.00	
CAYLLOMA	131	9665	13.55	26.94	26.94
AREQUIPA	676	74413	9.08	18.06	45.00
CASTILLA	32	3656	8.75	17.40	62.40
LA UNION	14	1631	8.58	17.06	79.46
CAMANA	42	5195	8.08	16.07	95.53
CARAVELI	6	3685	1.63	3.24	98.77
CONDESUYOS	1	1611	0.62	1.23	100.00
ISLAY	0	3883	0.00	0.00	100.00

JVL/RNZ/ecp

* hasta semana 34

Tabla N° 4

INCIDENCIA DE LAS NEUMONIAS

POR PROVINCIAS EN MAYORES DE CINCO AÑOS - 2015*



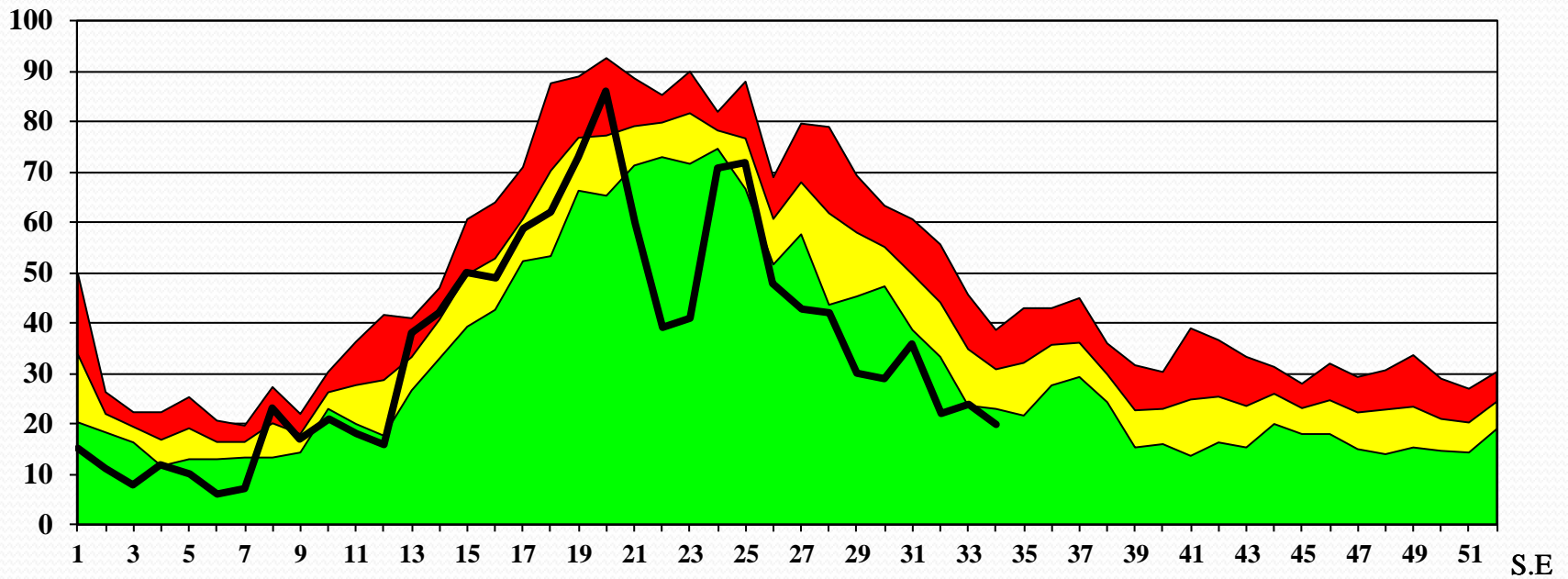
PROVINCIAS	Casos	Pob. >5	Tasax1000	% Tasa	% Acum.
REGION	1,557	1,183,466	1.32	100.00	
CASTILLA	111	35014	3.17	26.71	26.71
LA UNION	36	12971	2.78	23.39	50.10
CAYLLOMA	168	84555	1.99	16.74	66.85
CAMANA	70	53757	1.30	10.97	77.82
AREQUIPA	1133	894871	1.27	10.67	88.49
CARAVELI	25	37219	0.67	5.66	94.15
CONDESUYOS	10	16332	0.61	5.16	99.31
ISLAY	4	48747	0.08	0.69	100.00

JVL/RNZ/ecp

* hasta semana 34

Grafica N° 7
CANAL ENDEMICICO DE NEUMONIA EN MENORES DE 5 AÑOS 2015
GERENCIA REGIONAL DE SALUD AREQUIPA

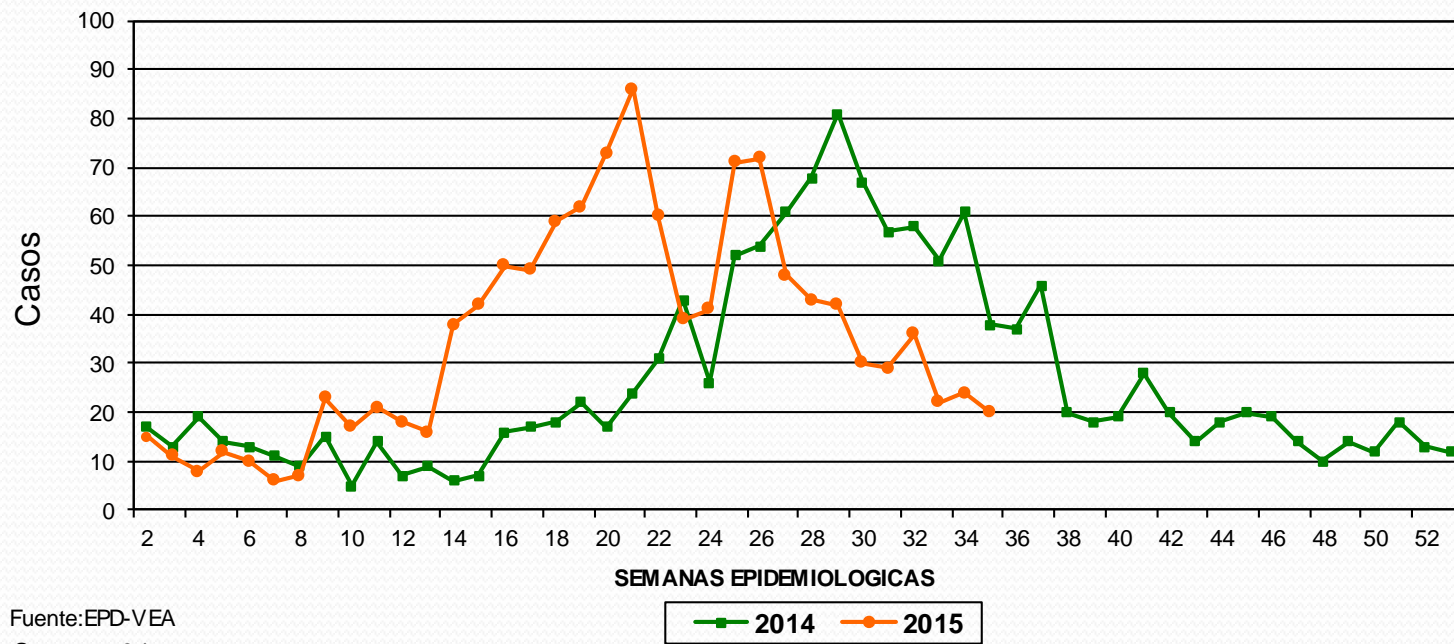
Casos



Fuente: EPI-VSP
 Semana: 34



Grafica N° 8
CASOS DE NEUMONIAS EN MENORES DE 5 AÑOS
GERENCIA REGIONAL SALUD AREQUIPA 2013 - 2014*



Fuente:EPD-VEA
 Semana: 34

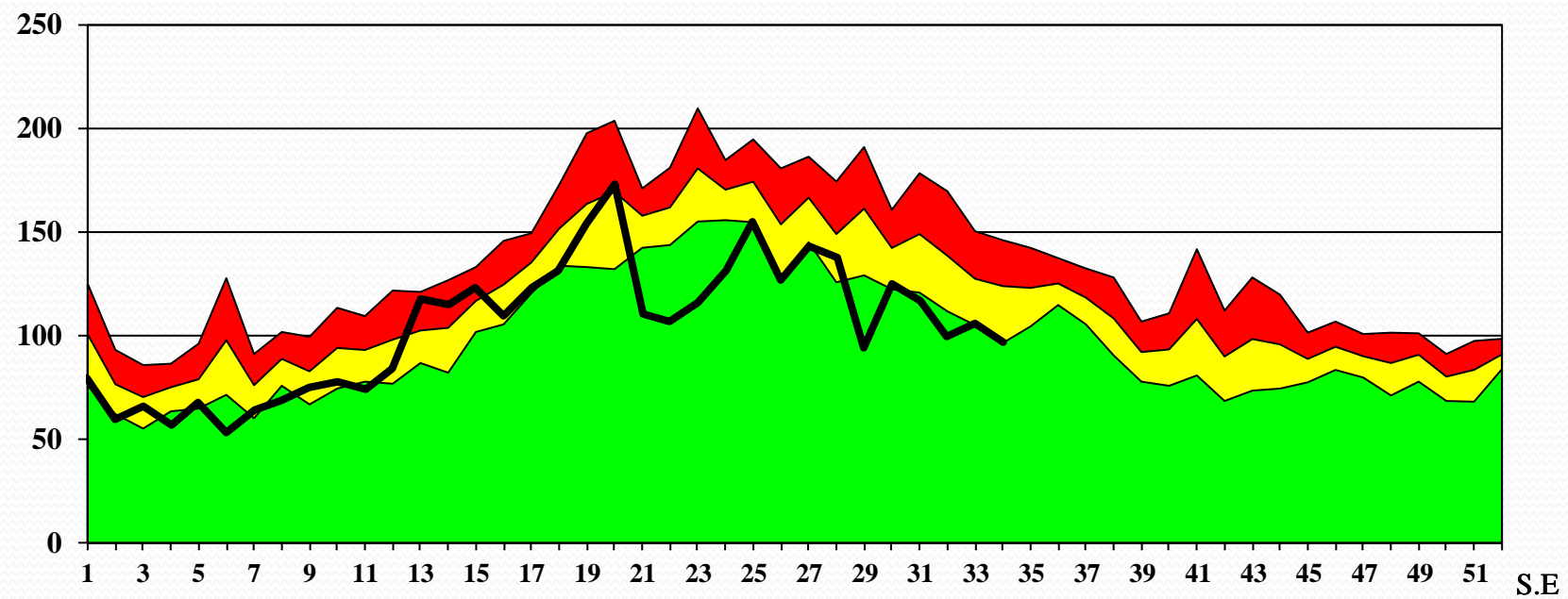


Gobierno Regional



Grafica N ° 9
CANAL ENDEMICICO DE NEUMONIA EN TODAS LAS EDADES 2015
GERENCIA REGIONAL DE SALUD AREQUIPA

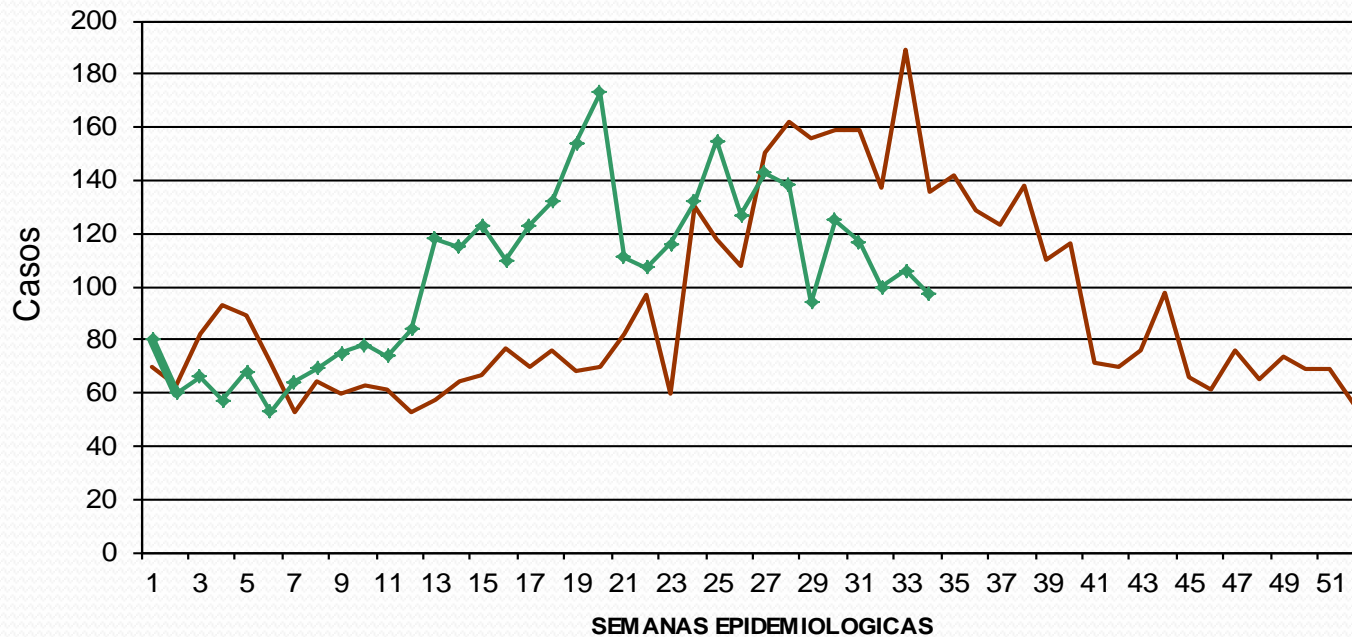
Casos



Fuente: EPI-VSP
 Semana: 34



Grafica N° 10
CASOS DE NEUMONIAS EN TODAS LAS EDADES 2014 - 2015*
GERENCIA REGIONAL DE SALUD AREQUIPA



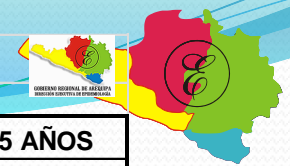
Fuente:EPD-VEA

Semana: 34





PREVALENCIA DE IRAS PROVINCIA AREQUIPA 2015*



Distritos	IRAS MENORES 5 AÑOS					NEUMONIAS MENORES 5 AÑOS		
	Casos	Pob.<5a	Tasax1000	% Tasa	% Acum.	Casos	Pob.<5a	Tasax1000
PROV. AREQUIPA	91805	74413	1233.72	100.00		676	74413	9.08
Vitor	578	209	2765.55	6.45	6.45	0	209	0.00
Mollebaya	513	207	2478.26	5.78	12.23	4	207	19.32
Chiguata	432	189	2285.71	5.33	17.57	2	189	10.58
Miraflores	7450	3355	2220.57	5.18	22.75	57	3355	16.99
Quequeña	231	105	2200.00	5.13	27.88	1	105	9.52
Sta. Isa. de Sigwas	180	82	2195.12	5.12	33.00	0	82	0.00
Yarabamba	169	80	2112.50	4.93	37.93	1	80	12.50
Pocsi	60	30	2000.00	4.67	42.60	0	30	0.00
Characato	1314	696	1887.93	4.40	47.00	10	696	14.37
Hunter	6733	3778	1782.16	4.16	51.16	16	3778	4.24
Yura	3780	2366	1597.63	3.73	54.89	13	2366	5.49
Mariano Melgar	6266	4114	1523.09	3.55	58.44	45	4114	10.94
Polobaya	122	83	1469.88	3.43	61.87	0	83	0.00
Sabandia	458	316	1449.37	3.38	65.25	5	316	15.82
Paucarpata	14143	9972	1418.27	3.31	68.56	90	9972	9.03
La Joya	3611	3071	1175.84	2.74	71.31	45	3071	14.65
Alto Selva Alegre	7114	6104	1165.47	2.72	74.03	48	6104	7.86
J.L. Bustamante	5307	5061	1048.61	2.45	76.47	24	5061	4.74
Uchumayo	1098	1051	1044.72	2.44	78.91	8	1051	7.61
Sta. Rita Sigwas	599	579	1034.54	2.41	81.32	2	579	3.45
Cayma	7372	7212	1022.19	2.38	83.71	45	7212	6.24
S.J. de Sigwas	136	136	1000.00	2.33	86.04	0	136	0.00
Cerro Colorado	12949	12986	997.15	2.33	88.37	141	12986	10.86
Tiabaya	1115	1150	969.57	2.26	90.63	10	1150	8.70
Yanahuara	1215	1267	958.96	2.24	92.87	9	1267	7.10
Sachaca	1396	1545	903.56	2.11	94.98	18	1545	11.65
Socabaya	5165	5779	893.75	2.09	97.06	23	5779	3.98
Arequipa	2229	2732	815.89	1.90	98.97	58	2732	21.23
S.J. de Tarucani	70	158	443.04	1.03	100.00	1	158	6.33

JVL/RNZ/ecp

* hasta semana 34



PREVALENCIA DE IRAS PROVINCIA CAMANA 2015*



Gobierno Regional

Distritos	IRAS MENORES 5 AÑOS					NEUMONIAS MENORES 5 AÑOS		
	Casos	Pob.<5a	Tasax1000	% Tasa	% Acum.	Casos	Pob.<5a	Tasax1000
PROV. CAMANA	5063	5195	974.59	100.00		42	5195	8.08
Quilca	128	58	2206.90	22.65	22.65	0	58	0.00
Ocoña	571	392	1456.63	14.95	37.60	0	392	0.00
N. de Pierola	708	498	1421.69	14.59	52.19	2	498	4.02
Mcal.Caceres	802	569	1409.49	14.47	66.66	0	569	0.00
J. M. Quimper	300	321	934.58	9.59	76.25	0	321	0.00
M.N. Valcarcel	715	816	876.23	8.99	85.24	22	816	26.96
Samuel Pastor	1078	1418	760.23	7.80	93.05	11	1418	7.76
Camana	761	1123	677.65	6.95	100.00	7	1123	6.23

JVL/RNZ/ecp

* hasta semana 34

PREVALENCIA DE IRAS PROVINCIA CARAVELI 2015*



Distritos	IRAS MENORES 5 AÑOS					NEUMONIAS MENORES 5 AÑOS		
	Casos	Pob.<5a	Tasax1000	% Tasa	% Acum.	Casos	Pob.<5a	Tasax1000
PROV. CARAVELI	4605	3685	1249.66	100.00		6	3685	1.63
Atico	1116	361	3091.41	17.50	17.50	1	361	2.77
Acari	522	234	2230.77	12.63	30.13	0	234	0.00
Atiquipa	103	48	2145.83	12.15	42.27	0	48	0.00
Lomas	151	88	1715.91	9.71	51.99	0	88	0.00
Caraveli	651	397	1639.80	9.28	61.27	0	397	0.00
Chala	973	659	1476.48	8.36	69.63	3	659	4.55
Cahuacho	140	98	1428.57	8.09	77.72	0	98	0.00
Jaqui	143	106	1349.06	7.64	85.35	0	106	0.00
Quicacha	133	199	668.34	3.78	89.14	0	199	0.00
Yauca	85	129	658.91	3.73	92.86	2	129	15.50
Bella Union	200	393	508.91	2.88	95.75	0	393	0.00
Chaparra	287	639	449.14	2.54	98.29	0	639	0.00
Huanuhuanu	101	334	302.40	1.71	100.00	0	334	0.00

JVL/RNZ/ecp

* hasta semana 34

PREVALENCIA DE IRAS PROVINCIA CASTILLA 2015*



Distritos	IRAS MENORES 5 AÑOS					NEUMONIAS MENORES 5 AÑOS		
	Casos	Pob.<5a	Tasax1000	% Tasa	% Acum.	Casos	Pob.<5a	Tasax1000
PROV. CASTILLA	3936	3656	1076.59	100.00		32	3656	8.75
Huancarqui	343	99	3464.65	21.64	21.64	3	99	30.30
Tipan	63	36	1750.00	10.93	32.58	0	36	0.00
Uraca	943	596	1582.21	9.88	42.46	15	596	25.17
Pampacolca	339	233	1454.94	9.09	51.55	1	233	4.29
Machaguay	84	66	1272.73	7.95	59.50	0	66	0.00
Aplao	942	750	1256.00	7.85	67.35	5	750	6.67
Andagua	77	85	905.88	5.66	73.01	0	85	0.00
Viraco	107	125	856.00	5.35	78.36	2	125	16.00
Chilcaymarca	145	174	833.33	5.21	83.56	1	174	5.75
Ayo	20	30	666.67	4.16	87.73	0	30	0.00
Orcopampa	686	1105	620.81	3.88	91.60	3	1105	2.71
Chachas	144	233	618.03	3.86	95.47	2	233	8.58
Unon	14	35	400.00	2.50	97.96	0	35	0.00
Choco	29	89	325.84	2.04	100.00	0	89	0.00

JVL/RNZ/ecp

* hasta semana 34



PREVALENCIA DE IRAS PROVINCIA CAYLLOMA 2015*



Distritos	IRAS MENORES 5 AÑOS					NEUMONIAS MENORES 5 AÑOS		
	Casos	Pob.<5a	Tasax1000	% Tasa	% Acum.	Casos	Pob.<5a	Tasax1000
PROV. CAYLLOMA	8344	9665	863.32	100.00		131	9665	13.55
Achoma	113	51	2215.69	10.05	10.05	0	51	0.00
Cabanaconde	304	167	1820.36	8.25	18.30	1	167	5.99
Madrigal	65	36	1805.56	8.19	26.49	0	36	0.00
Ichupampa	85	54	1574.07	7.14	33.63	0	54	0.00
Chivay	954	747	1277.11	5.79	39.42	3	747	4.02
Callalli	181	146	1239.73	5.62	45.04	0	146	0.00
Coporaque	125	104	1201.92	5.45	50.49	0	104	0.00
Tuti	88	82	1073.17	4.87	55.35	0	82	0.00
Tisco	163	161	1012.42	4.59	59.94	0	161	0.00
Yanque	155	157	987.26	4.48	64.42	0	157	0.00
S.A. de Chuca	150	158	949.37	4.30	68.73	0	158	0.00
Sibayo	62	68	911.76	4.13	72.86	0	68	0.00
Caylloma	329	362	908.84	4.12	76.98	4	362	11.05
Huanca	74	83	891.57	4.04	81.02	2	83	24.10
Maca	47	56	839.29	3.81	84.83	0	56	0.00
Villa Majes	5230	6878	760.40	3.45	88.28	120	6878	17.45
Huambo	39	54	722.22	3.27	91.55	0	54	0.00
Tapay	38	55	690.91	3.13	94.69	1	55	18.18
Lluta	65	102	637.25	2.89	97.58	0	102	0.00
Lari	77	144	534.72	2.42	100.00	0	144	0.00

JVL/RNZ/ecp

* hasta semana 34



PREVALENCIA DE IRAS PROVINCIA CONDESUYOS 2015*



Distritos	IRAS MENORES 5 AÑOS					NEUMONIAS MENORES 5 AÑOS		
	Casos	Pob.<5a	Tasax1000	% Tasa	% Acum.	Casos	Pob.<5a	Tasax1000
PROV. CONDESUYOS	1969	1611	1222.22	100.00		1	1611	0.62
Iray	169	48	3520.83	27.87	27.87	0	48	0.00
Chuquibamba	693	301	2302.33	18.23	46.10	0	301	0.00
Andaray	99	52	1903.85	15.07	61.17	0	52	0.00
Rio Grande	359	212	1693.40	13.41	74.58	1	212	4.72
Salamanca	85	79	1075.95	8.52	83.10	0	79	0.00
Chichas	59	62	951.61	7.53	90.63	0	62	0.00
Cayarani	221	363	608.82	4.82	95.45	0	363	0.00
Yanaquihua	284	494	574.90	4.55	100.00	0	494	0.00

JVL/RNZ/ecp

* hasta semana 34

PREVALENCIA DE IRAS PROVINCIA ISLAY 2015*



Distritos	IRAS MENORES 5 AÑOS					NEUMONIAS MENORES 5 AÑOS		
	Casos	Pob.<5a	Tasax1000	% Tasa	% Acum.	Casos	Pob.<5a	Tasax1000
PROV. ISLAY	3243	3883	835.18	100.00		0	3883	0.00
Punta de Bombon	623	493	1263.69	22.26	22.26	0	493	0.00
Mejía	61	53	1150.94	20.27	42.53	0	53	0.00
Cocachacra	618	635	973.23	17.14	59.67	0	635	0.00
Dean Valdivia	497	511	972.60	17.13	76.80	0	511	0.00
Mollendo	1053	1596	659.77	11.62	88.43	0	1596	0.00
Islay	391	595	657.14	11.57	100.00	0	595	0.00

JVL/RNZ/ecp

* hasta semana 34

NOTIFICACION DE FALLECIDOS POR NEUMONIAS MENORES Y MAYORES DE 5 AÑOS GERENCIA REGIONAL DE SALUD AREQUIPA 2010 - 2015*

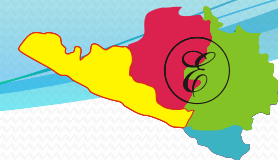
PROVINCIAS	2010				2011				2012				2013				2014				2015*			
	-5	tasa*	+5	tasa*	-5	tasa*	+5	tasa*	-5	tasa*	+5	tasa*	-5	tasa*	+5	tasa*	-5	tasa*	+5	tasa*	-5	tasa*	+5	tasa*
REGION	14	0.14	129	0.12	33	0.32	176	0.16	15	0.14	210	0.18	6	0.06	85	0.07	6	0.06	60	0.05	4	0.04	24	0.02
Arequipa	7	0.09	110	0.13	25	0.34	149	0.17	8	0.11	183	0.21	2	0.03	77	0.09	3	0.04	46	0.05	3	0.04	20	0.02
Camana	0	0.00	1	0.02	2	0.39	2	0.04	1	0.19	5	0.10	0	0.00	2	0.04	1	0.19	0	0.00	0	0.00	0	0.00
Caraveli	1	0.29	3	0.08	1	0.27	1	0.03	0	0.00	1	0.03	0	0.00	0	0.00	0	0.00	1	0.03	0	0.00	0	0.00
Islay	0	0.00	1	0.02	0	0.00	5	0.10	0	0.00	3	0.06	1	0.25	0	0.00	0	0.00	4	0.08	0	0.00	1	0.02
Caylloma	5	0.71	7	0.09	1	0.11	13	0.17	3	0.33	11	0.14	2	0.22	4	0.05	1	0.11	7	0.09	0	0.00	2	0.02
Condesuyos	0	0.00	5	0.25	1	0.56	1	0.06	1	0.58	1	0.06	1	0.59	1	0.06	0	0.00	0	0.00	0	0.00	0	0.00
Castilla	0	0.00	2	0.05	2	0.52	4	0.11	1	0.26	5	0.14	0	0.00	2	0.06	0	0.00	1	0.03	1	0.27	1	0.03
La Union	1	0.64	0	0.00	1	0.56	1	0.07	1	0.57	1	0.07	0	0.00	0	0.00	1	0.59	1	0.08	0	0.00	0	0.00

Fuente: EPID - V.S.P.

*Hasta S.E. 34

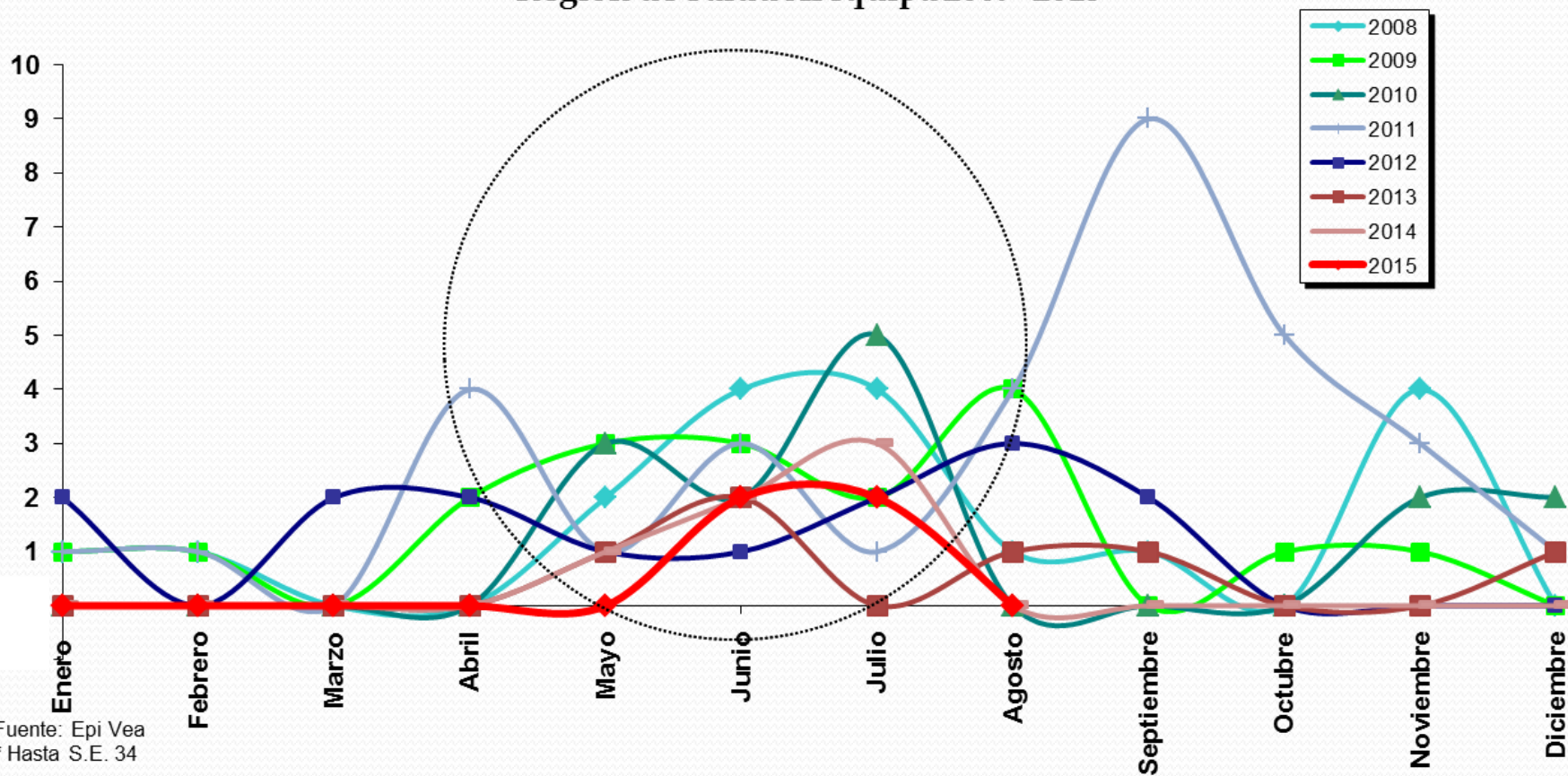


Gobierno Regional



Gobierno Regional del Arequipa
Ministerio de Salud y Desarrollo Social

Fallecidos por Neumonía en Menores de 5 años Región de Salud Arequipa 2009- 2015*



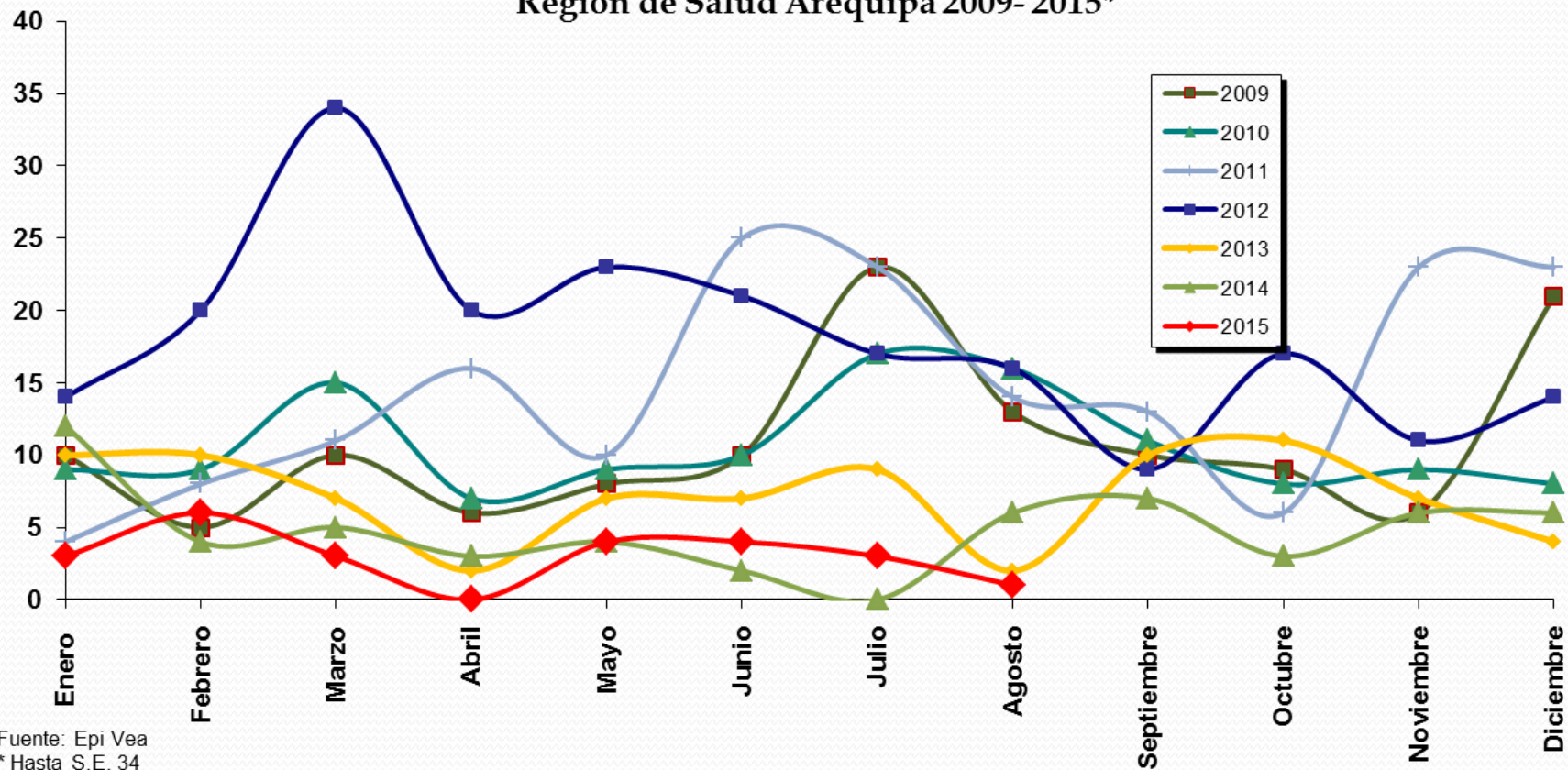
Fuente: Epi Vea
* Hasta S.E. 34



Gobierno Regional

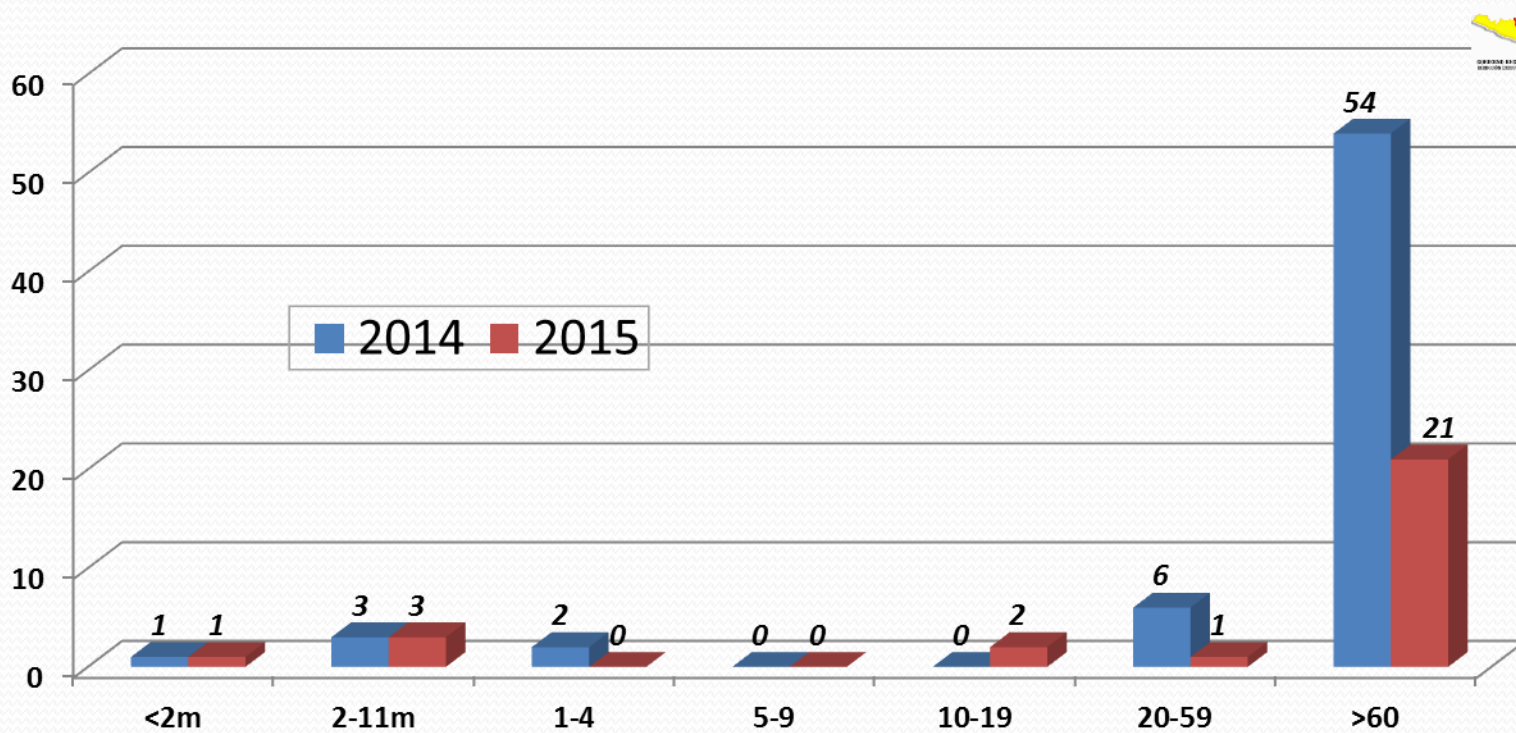


Fallecidos por Neumonía en Mayores de 5 años Región de Salud Arequipa 2009- 2015*



Fuente: Epi Vea
* Hasta S.E. 34

Defunciones por grupo de edad Gerencia de Salud Arequipa 2014 - 2015*



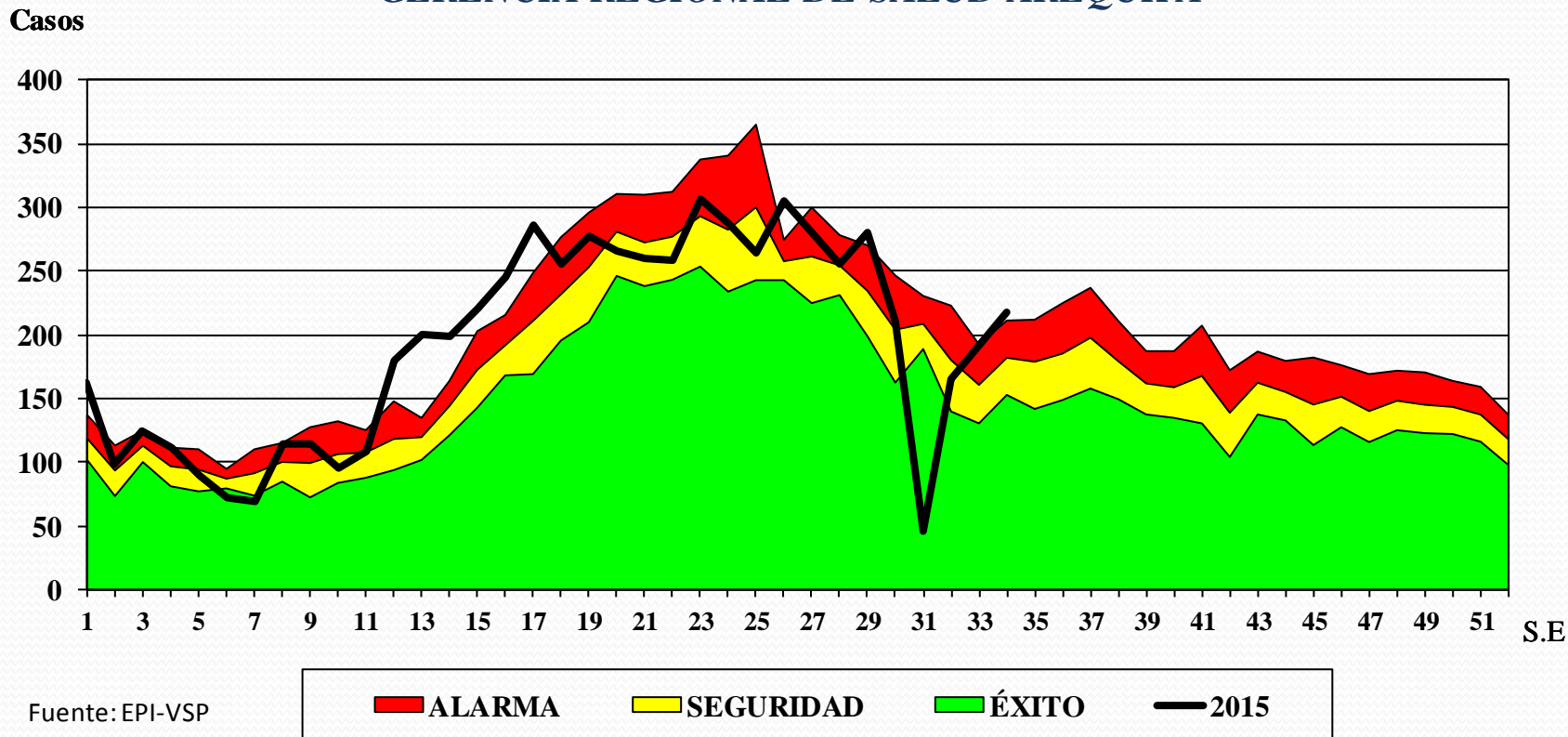
Fuente: Epi Vea
* Hasta S.E. 34

CUADRO N° 7
CASOS DE SOBA ASMA EN MENORES Y MAYORES DE 5 AÑOS SEGÚN PROVINCIAS 2015
GERENCIA DE SALUD AREQUIPA

PROVINCIA	CASOS DE LA S.E. 34				ACUMULADO A LA S.E. 34				Tasa Total Acumulada x 10,000
	Menores 5 Años		Mayores 5 Años		Menores 5 Años		Mayores 5 Años		
	N °	Tasa X1000	N °	Tasa X1000	N °	Tasa X1000	N °	Tasa X1000	
REGION	218	2.10	389	0.33	6622	63.83	11617	12.98	141.69
Arequipa	192	2.58	360	0.40	5701	76.61	10821	12.09	170.46
Camana	12	2.31	4	0.07	447	86.04	288	5.36	124.68
Caraveli	2	0.54	5	0.13	50	13.57	74	1.99	30.31
Islay	4	1.03	6	0.12	119	30.65	140	2.87	49.21
Caylloma	4	0.41	10	0.12	217	22.45	213	2.52	45.64
Condesuyos	0	0.00	2	0.12	6	3.72	12	0.73	10.03
Castilla	4	1.09	2	0.06	78	21.33	61	1.74	35.95
La Union	0	0.00	0	0.00	4	2.45	8	0.62	8.22

Fuente: EPID - V.S.P.

Grafica N° 11
CANAL ENDEMICICO DE SOB – ASMA EN MENORES DE 5 AÑOS 2015
GERENCIA REGIONAL DE SALUD AREQUIPA



Recomendaciones

- No hay restricciones de viajes a países que presentan casos (*), pero debe tener en cuenta las siguientes recomendaciones:
 - Lavarse las manos con agua y jabón frecuentemente y use alcohol-gel si no estuvieran disponibles.
 - Evite tocarse los ojos, la nariz y la boca. Los gérmenes también se propagan de esta manera.
 - Evite el contacto cercano con personas enfermas.
 - Asegúrese de que estén al día con todas sus vacunas, y si es posible, consulte a su proveedor de atención médica por lo menos 4-6 semanas antes de su viaje para obtener todas las vacunas adicionales.

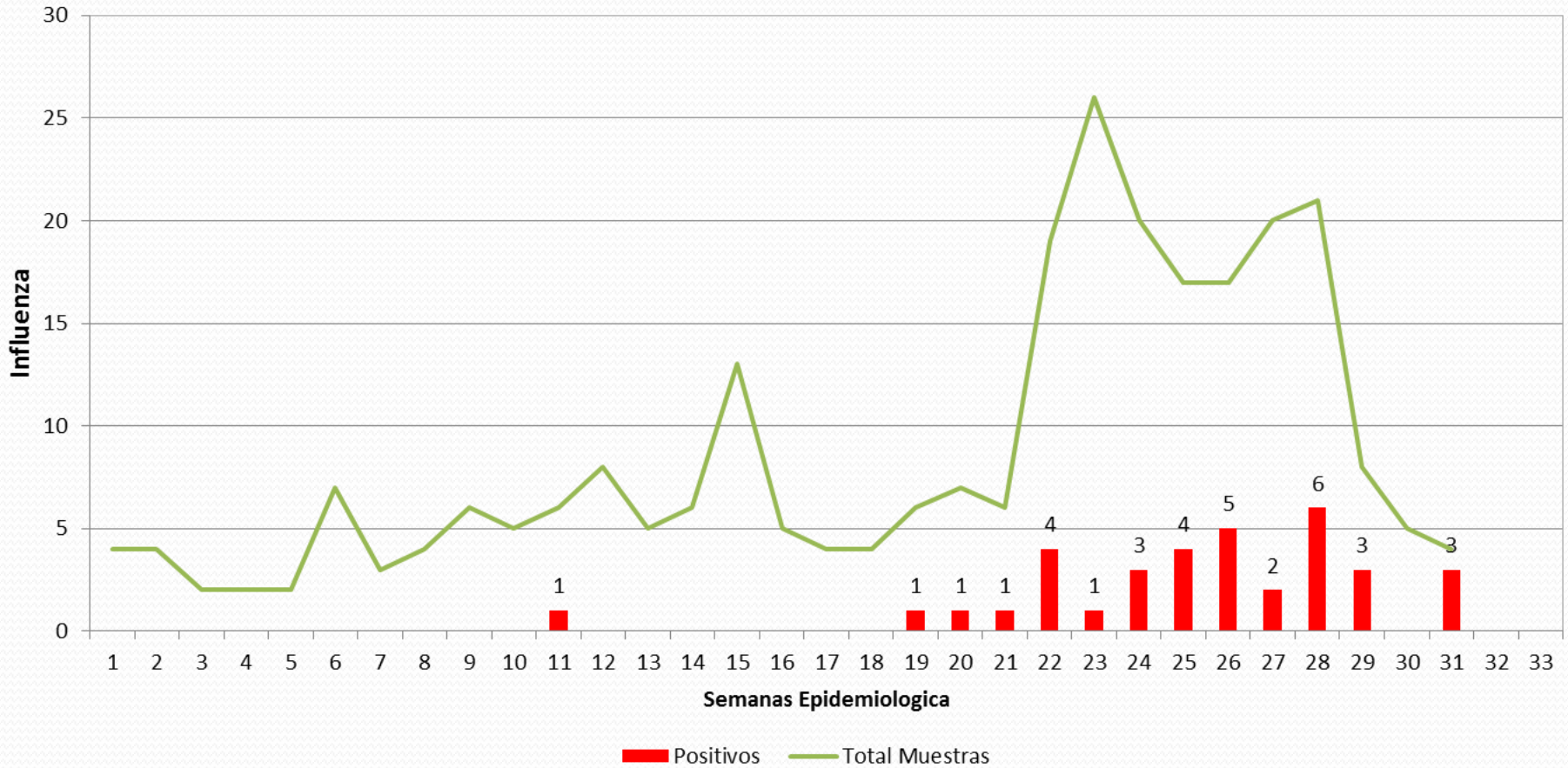
Situación de la Influenza

Casos de Influenza según tipo Gerencia de Salud Arequipa 2015*

Tipo Influenza	< 5 años	10 a 19 años	20 a 59 años	5 a 9 años	60 a mas años	Total general
H1N1 pdm09	4	2	2			8
H3N2	10	3	8	3	3	27
Negativo	119	13	58	21	20	231
Total general	133	18	68	24	23	266

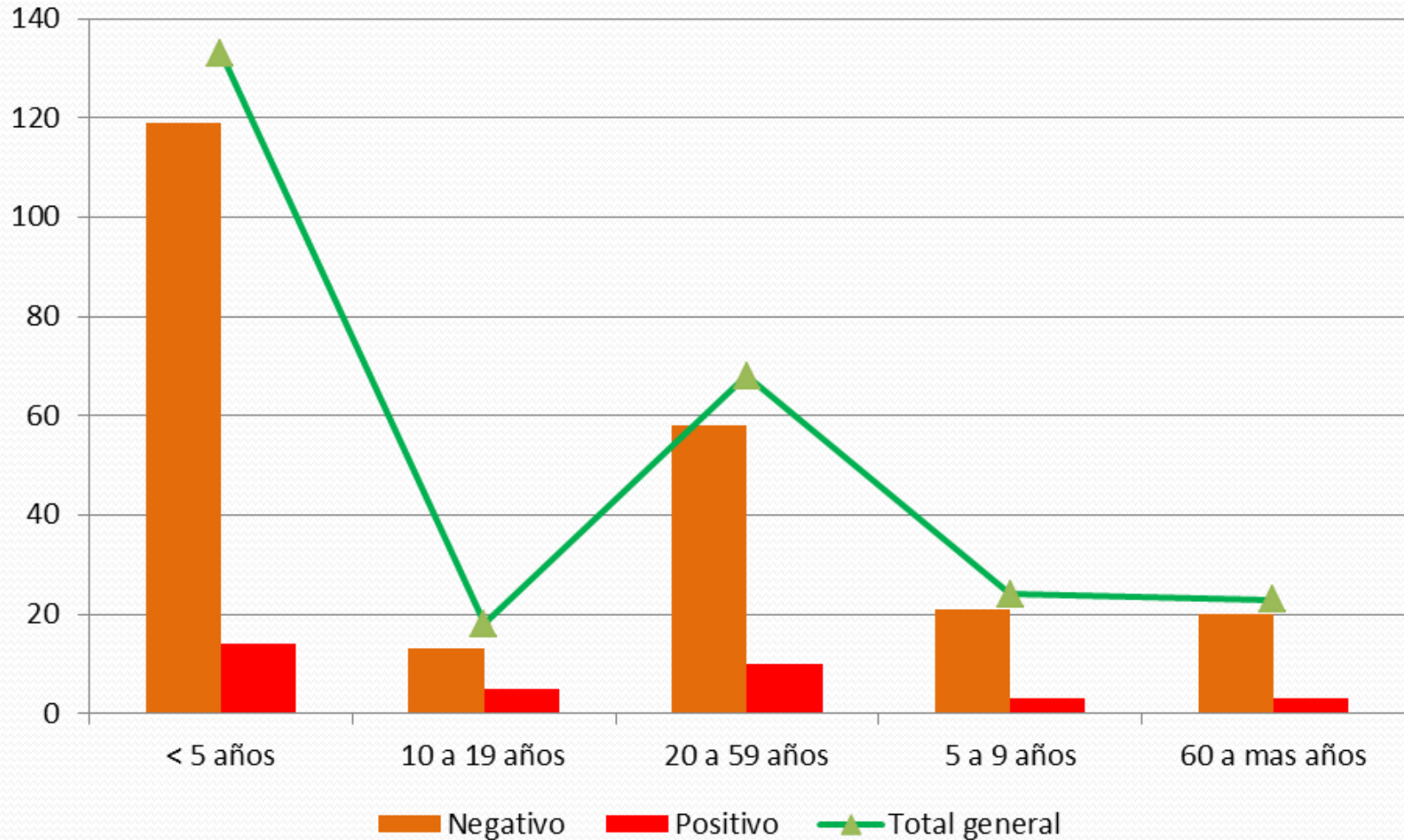
Casos Sospechosos y positivos de Influenza por S.E

Gerencia de Salud Arequipa 2015*



Casos de Influenza por grupos de edad

Gerencia de Salud Arequipa 2015*



Casos de Influenza por Distritos

Gerencia de Salud Arequipa 2015*



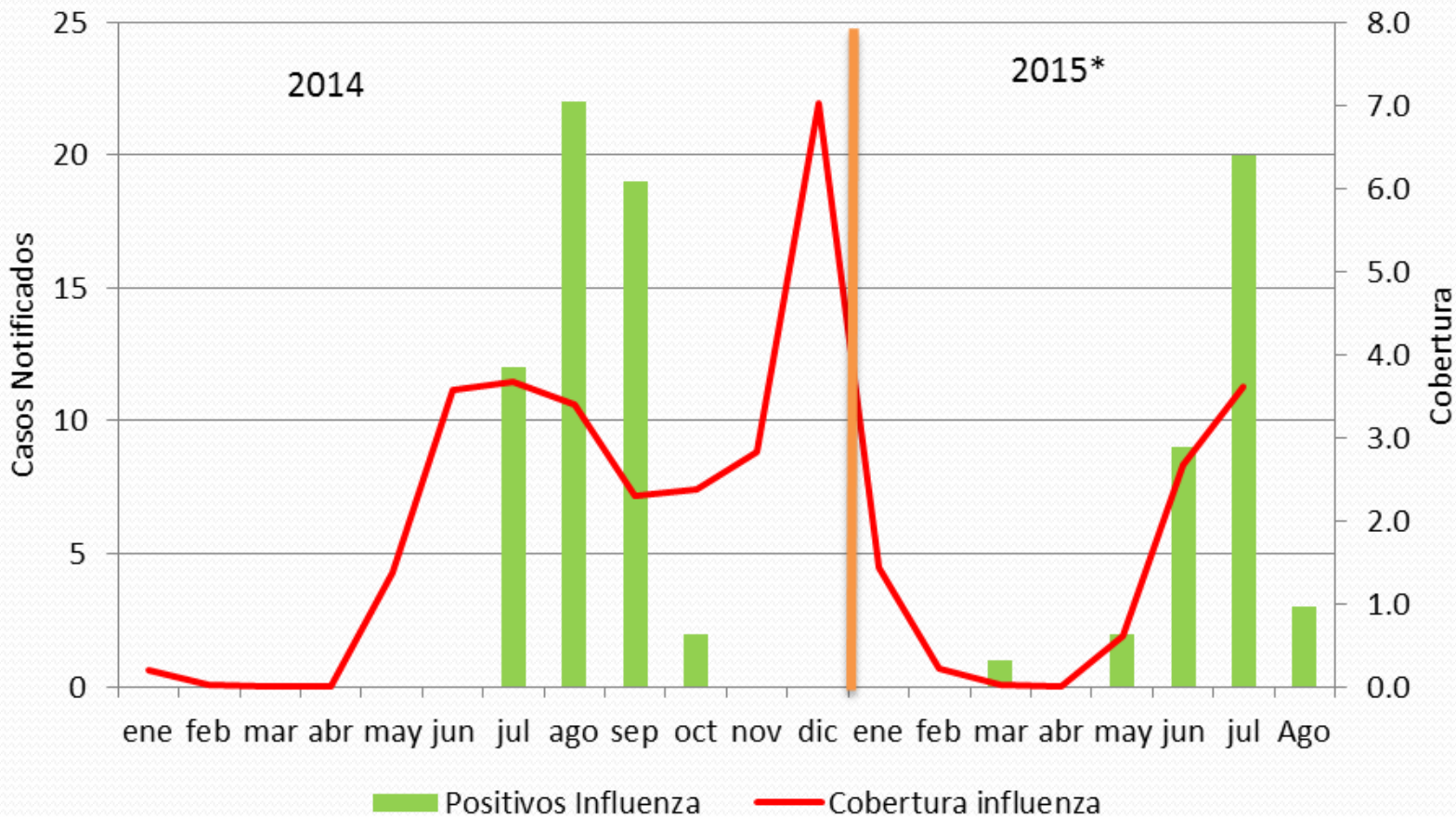
Distrito	H1N1 pdm09	H3N2	Negativo	Total general
AREQUIPA	7	24	218	249
CERRO COLORADO	5	13	128	146
CAYMA		4	23	27
JOSE LUIS BUSTAMANTE	2	1	10	13
PAUCARPATA		1	11	12
JACOBO HUNTER		1	8	9
SACHACA			8	8
AREQUIPA			4	4
CHUQUIBAMBA			4	4
MAJES		1	3	4
YURA		1	3	4
MIRAFLORES		1	2	3
SOCABAYA			3	3
ISLAY		1	1	2
MARIANO MELGAR			2	2
TIABAYA			2	2
UCHUMAYO			2	2
ALTO SELVA ALEGRE			1	1
CAMANA			1	1
CHARACATO			1	1
YANAHUARA			1	1
LIMA	1	1	6	8
BARRANCA	1		1	2
LIMA			1	1
SAN MARTIN DE PORRES		1	4	5
PUNO			2	2
TIRAPATA			2	2
S/I		2	5	7
Total general	8	27	231	266

Casos de Influenza por Establecimientos Gerencia de Salud Arequipa 2015*

ESTABLECIMIENTO	H1N1 pdm09	H3N2	Negativo	Total general
C.S. MARITZA CAMPOS DIAZ ZAMACOLA	3	13	112	128
LABORATORIO DE REFERENCIA REGIONAL AREQUIPA	3	9	36	48
HOSPITAL HONORIO DELGADO	2	2	43	47
HOSPITAL GOYENECHÉ - AREQUIPA			18	18
HOSP. NAC. DEL SUR - ESSALUD			12	12
CENTRO DE SALUD MARITZA CAMPOS DIAZ		1	6	7
HOSPITAL CARLOS ALBERTO SEGUIN - ESSALUD		2	4	6
Total general	8	27	231	266

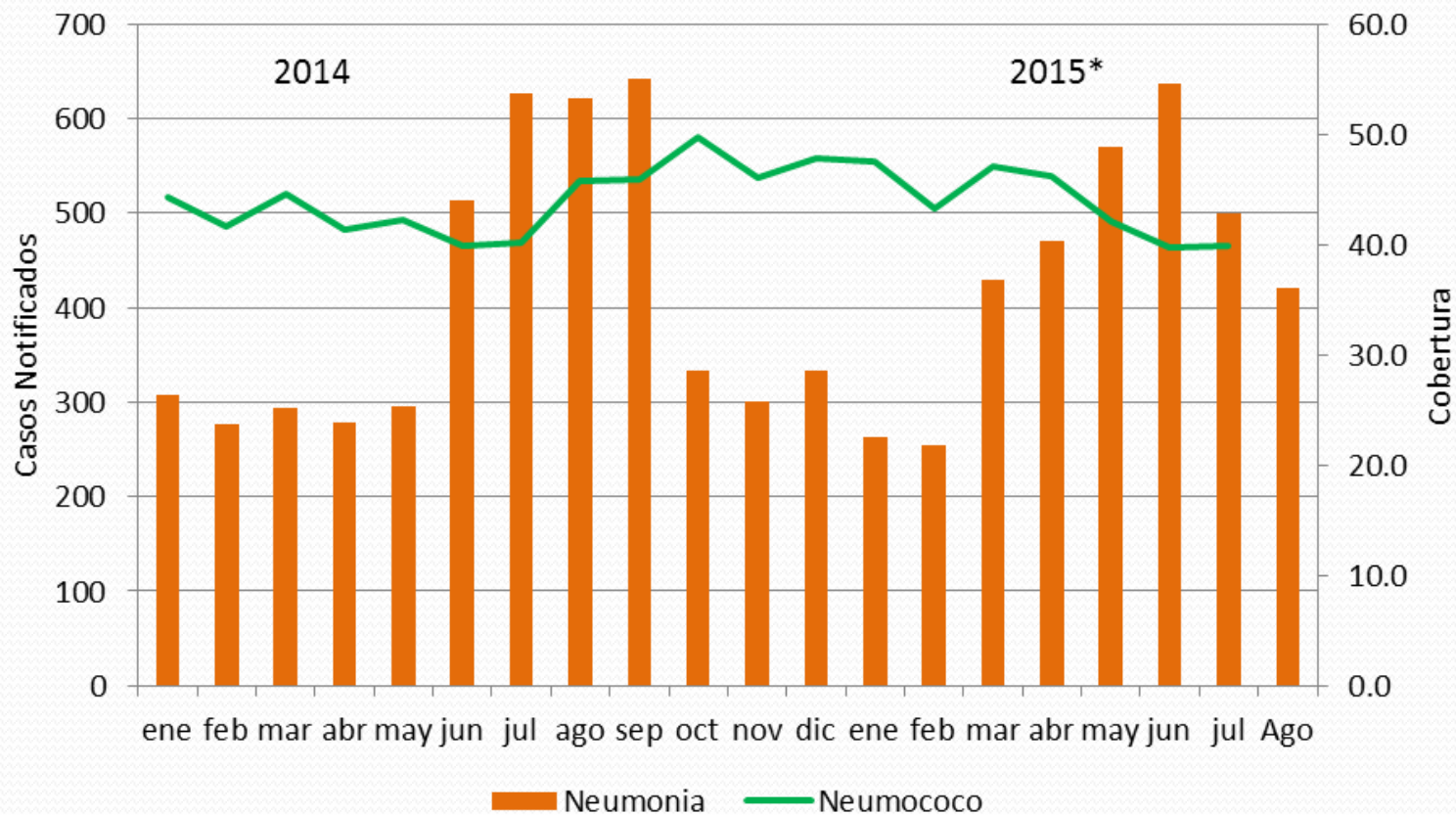
Casos de Influenza vs Cobertura de Vacunación en todas las edades

Gerencia de Salud Arequipa 2014-2015*



Casos de Notificados de Neumonía vs Cobertura de Vacunación en menores de 5 años

Gerencia de Salud Arequipa 2014-2015*





Gracias