

HOSPITAL GOYENECHE



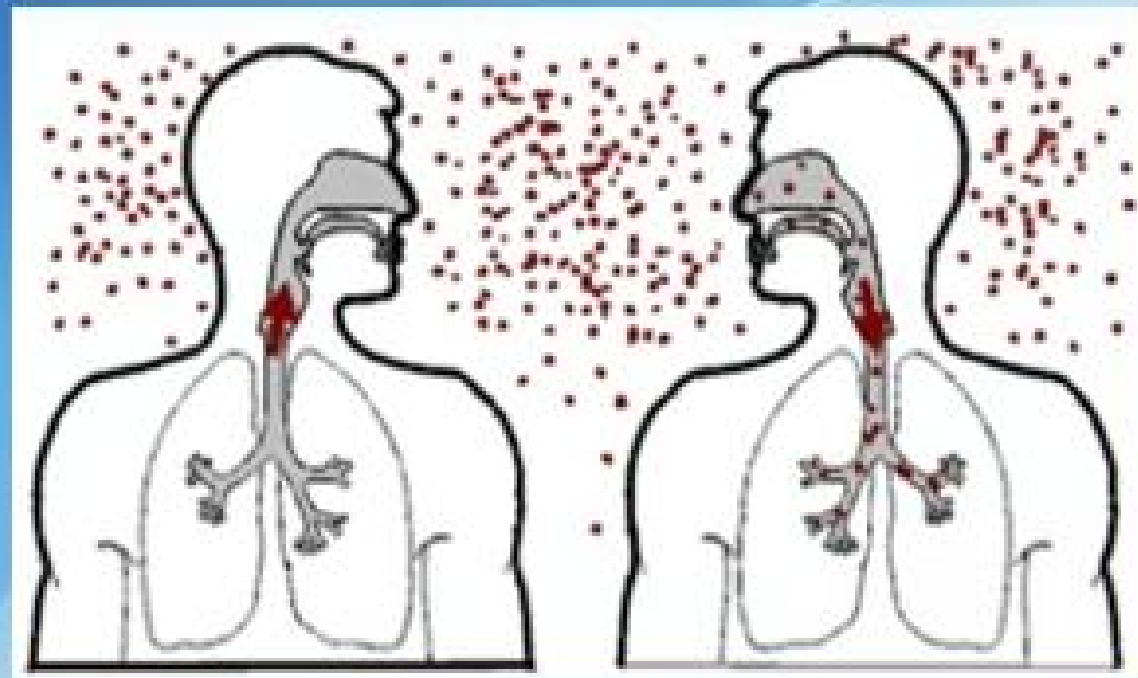
¡
DEDU UNIDO CONTRA LA INFLUENZA

Lo que debe saber sobre la Influenza A H1tN1



¿Qué es la Influenza A H1N1 ?

Es una infección respiratoria aguda de origen viral que se contagia rápidamente



¿Cómo se transmite ?

- Se transmite de persona a persona.
- A través de las gotas de saliva que viajan por el aire cuando una persona tose, estornuda o escupe.
- No se transmite por consumir carne de cerdo o sus derivados.
- El virus se destruye a temperaturas de 70 °C, es decir, cuando se cocina la carne.



¿Cuáles son sus síntomas ?

- Fiebre mayor a 38 °C
- Tos
- Dolor de Garganta
- Congestión Nasal
- Estornudo
- También puede presentar :

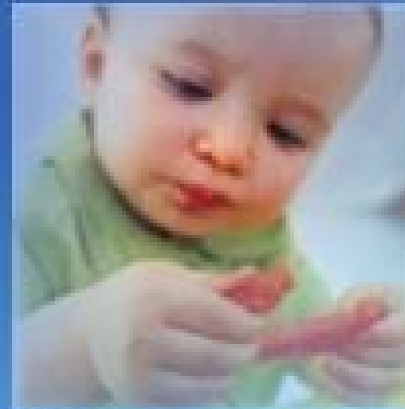
- ç Dolor de cabeza
- ç Dolor muscular

Si presenta estos síntomas, acuda al establecimiento de salud o llame gratis a INFOSALUD 0800-10828



GRUPO DE RIESGO

- Niños menores de 5 años.
- Mujeres embarazadas.
- Adultos mayores de 60 años.
- Personas con Enfermedades :



ç Crónicas (Diabetes, hipertension, , asma y obesidad).

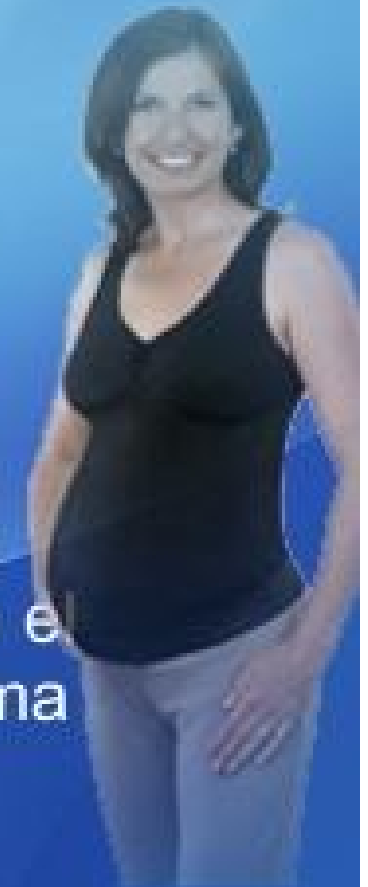
ç Con tratamiento inmunosupresor (transplantados, o pacientes con cáncer).

ç Respiratorias o cardiologicas

ç VIH - SIDA



Todas estas personas deben de evitar el contacto con el paciente de INFLUENZA y ante cualquier sintoma deben de acudir al establecimiento de salud.



Recomendaciones



- Cúbrase al toser o estornudar.
 - ç Con un pañuelo desechable o papel higienico y arrojelo al basurero.
 - ç Si no tiene pañuelo, cúbrase con el brazo.
NUNCA SE CUBRA CON LAS MANOS
- Lávese las manos con agua y jabon frecuentemente.
- Limpie y desinfecte los objetos de uso comun (barandas, manijas, etc.)



Recomendaciones

- Ventile su casa, centro de trabajo y vehiculo de transporte.
- Evite lugares de concentración masiva.
- No comparta cubiertos ni vasos.
- Evite saludar de mano o con beso.
- No se AUTOMEDIQUE porque puede agravar su estado





RECUERDE

Los niños menores de 5 años, mujeres embarazadas, mayores de 60 años y personas con enfermedades previas **DEBEN DE EVITAR EL CONTACTO CON EL PACIENTE DE INFLUENZA** y ante cualquier sintoma deben de acudir de inmediato al establecimiento de salud

